

Ergebnisse Bürgerbefragung Amt Krakow am See

DRK Quartiersentwicklung – Amt Krakow am See

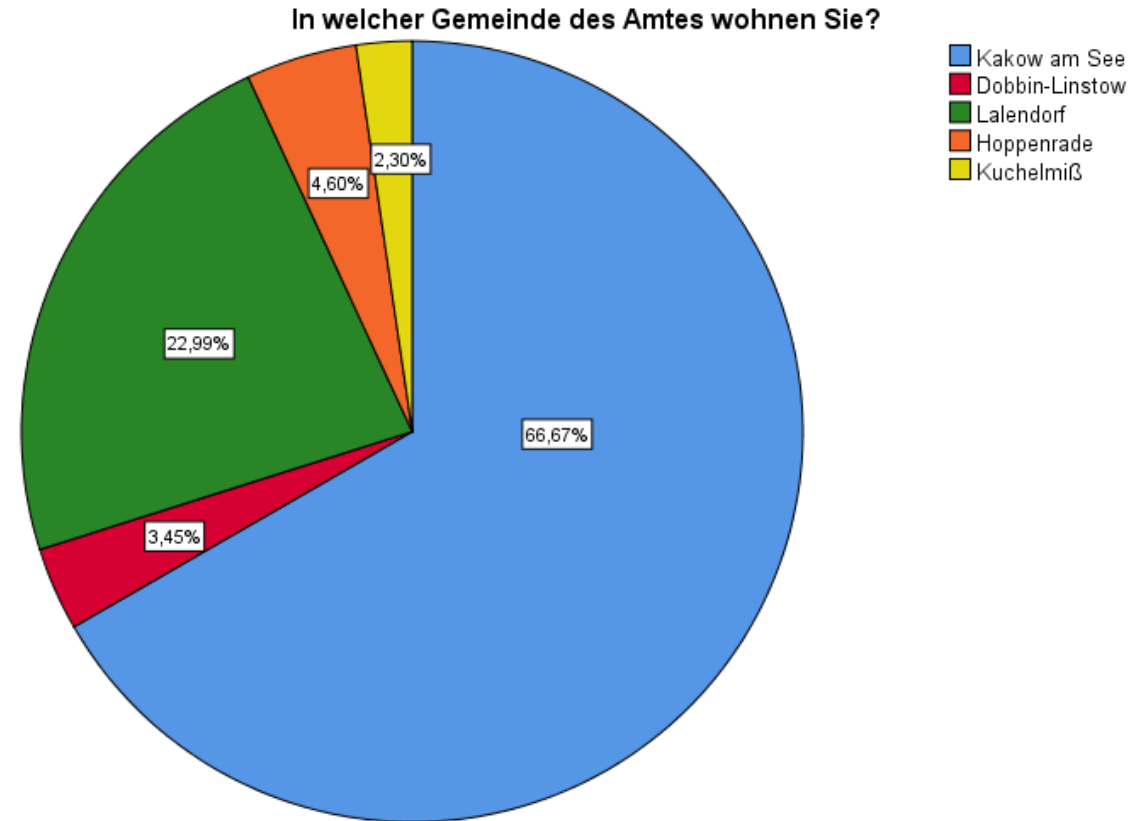


**Deutsches
Rotes
Kreuz**

1.) In welcher Gemeinde des Amtes wohnen Sie?

In welcher Gemeinde des Amtes wohnen Sie?

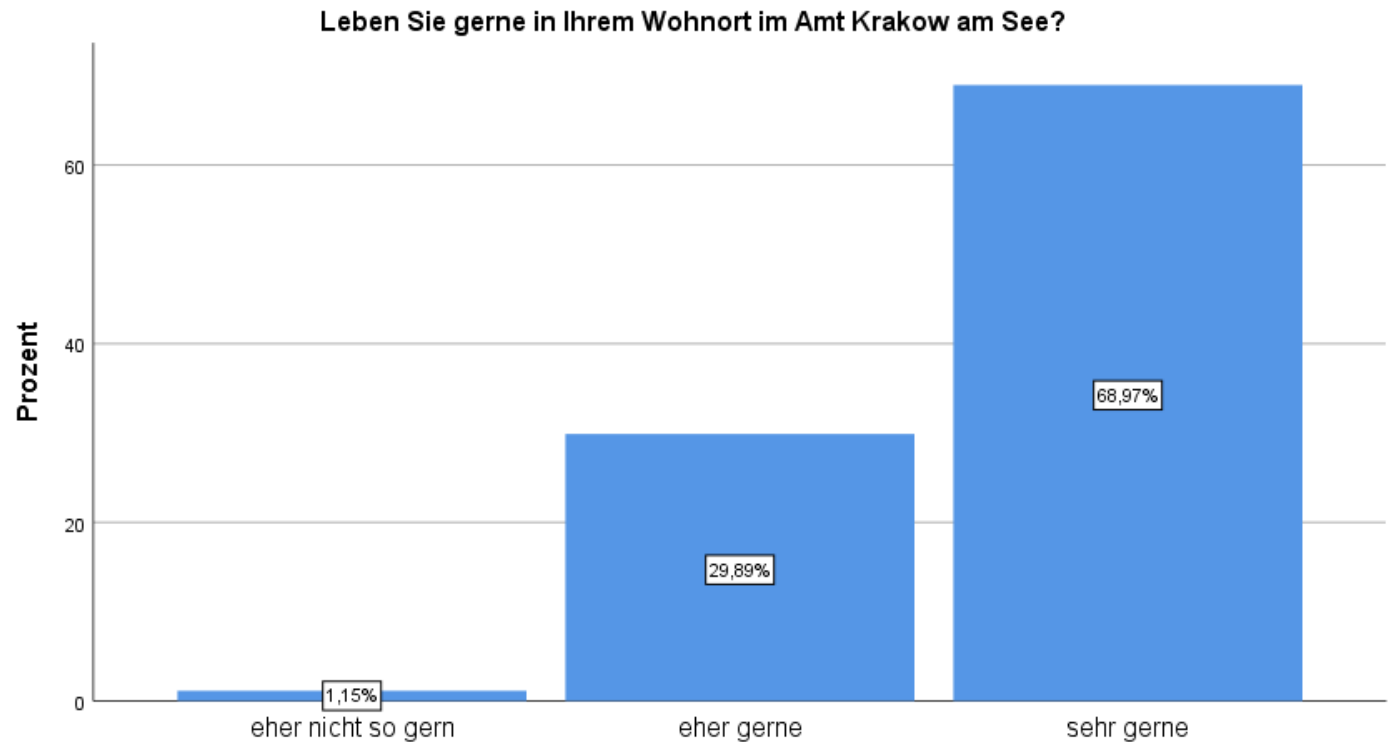
		Häufigkeit	Prozent	Gültige Prozente	Kumulierte Prozente
Gültig	Kakow am See	58	66,7	66,7	66,7
	Dobbin-Linstow	3	3,4	3,4	70,1
	Lalendorf	20	23,0	23,0	93,1
	Hoppenrade	4	4,6	4,6	97,7
	Kuchelmiß	2	2,3	2,3	100,0
	Gesamt	87	100,0	100,0	



2.) Leben Sie gerne in Ihrem Wohnort im Amt Krakow am See?

Leben Sie gerne in Ihrem Wohnort im Amt Krakow am See?

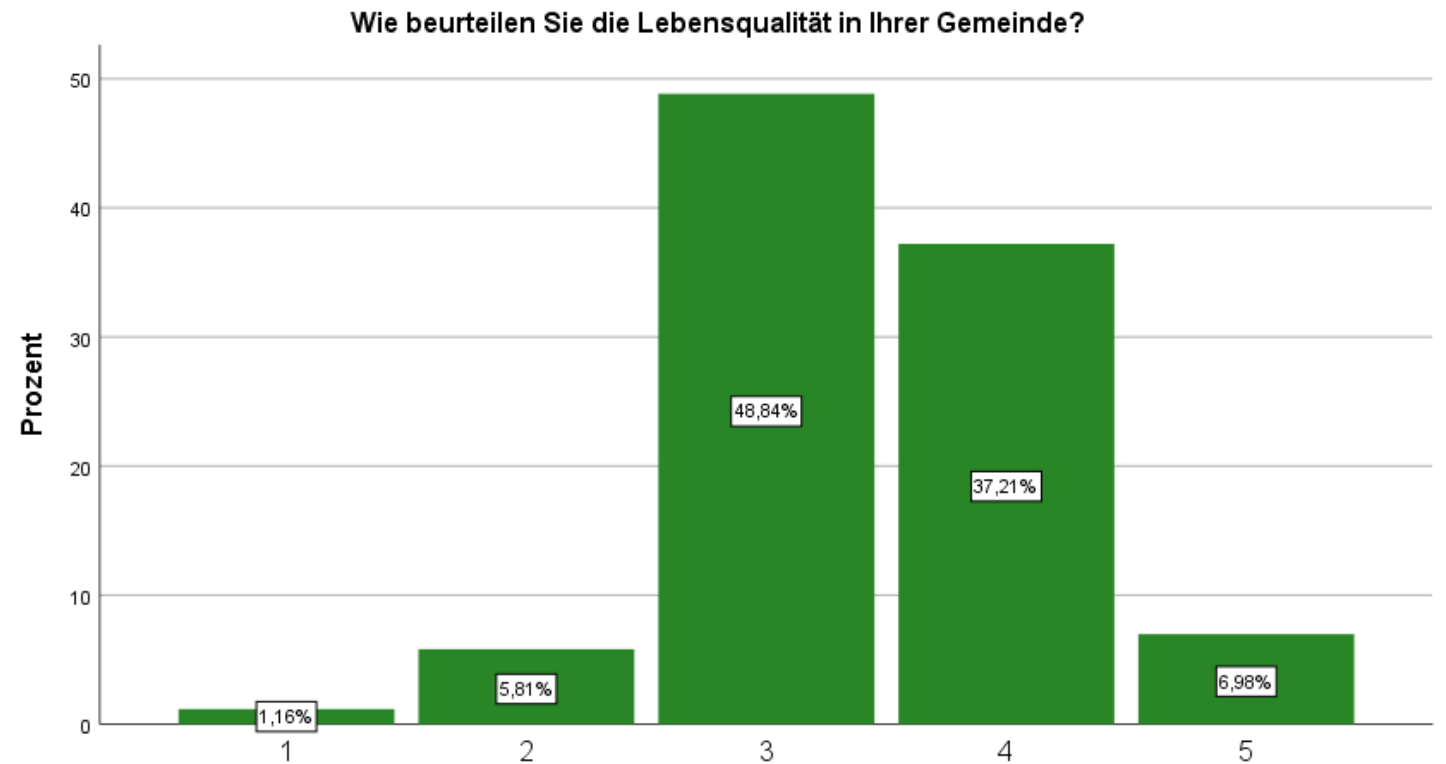
		Häufigkeit	Prozent	Gültige Prozente	Kumulierte Prozente
Gültig	eher nicht so gern	1	1,1	1,1	1,1
	eher gerne	26	29,9	29,9	31,0
	sehr gerne	60	69,0	69,0	100,0
	Gesamt	87	100,0	100,0	



3.) Wie beurteilen Sie die Lebensqualität in Ihrer Gemeinde?

Wie beurteilen Sie die Lebensqualität in Ihrer Gemeinde?

		Häufigkeit	Prozent	Gültige Prozente	Kumulierte Prozente
Gültig	1	1	1,1	1,2	1,2
	2	5	5,7	5,8	7,0
	3	42	48,3	48,8	55,8
	4	32	36,8	37,2	93,0
	5	6	6,9	7,0	100,0
	Gesamt		86	98,9	100,0
Fehlend	System	1	1,1		
Gesamt		87	100,0		



4.) Was sind nach Ihrer Meinung die Schwächen und Stärken Ihres Wohnortes?

Codesystem

Schwächen	Häufigkeiten
Verkehr	11
Kultur / Zusammenleben	24
Verwaltung	7
Mobilität / Anbindung / Barrierefreiheit	14
Infrastruktur	42
Sauberkeit und Ordnung	18
Stärken	
Natur / Landleben	36
Soziale Angebote und Bildung	14
Freizeit / Kultur	10
Infrastruktur	26

Stärken

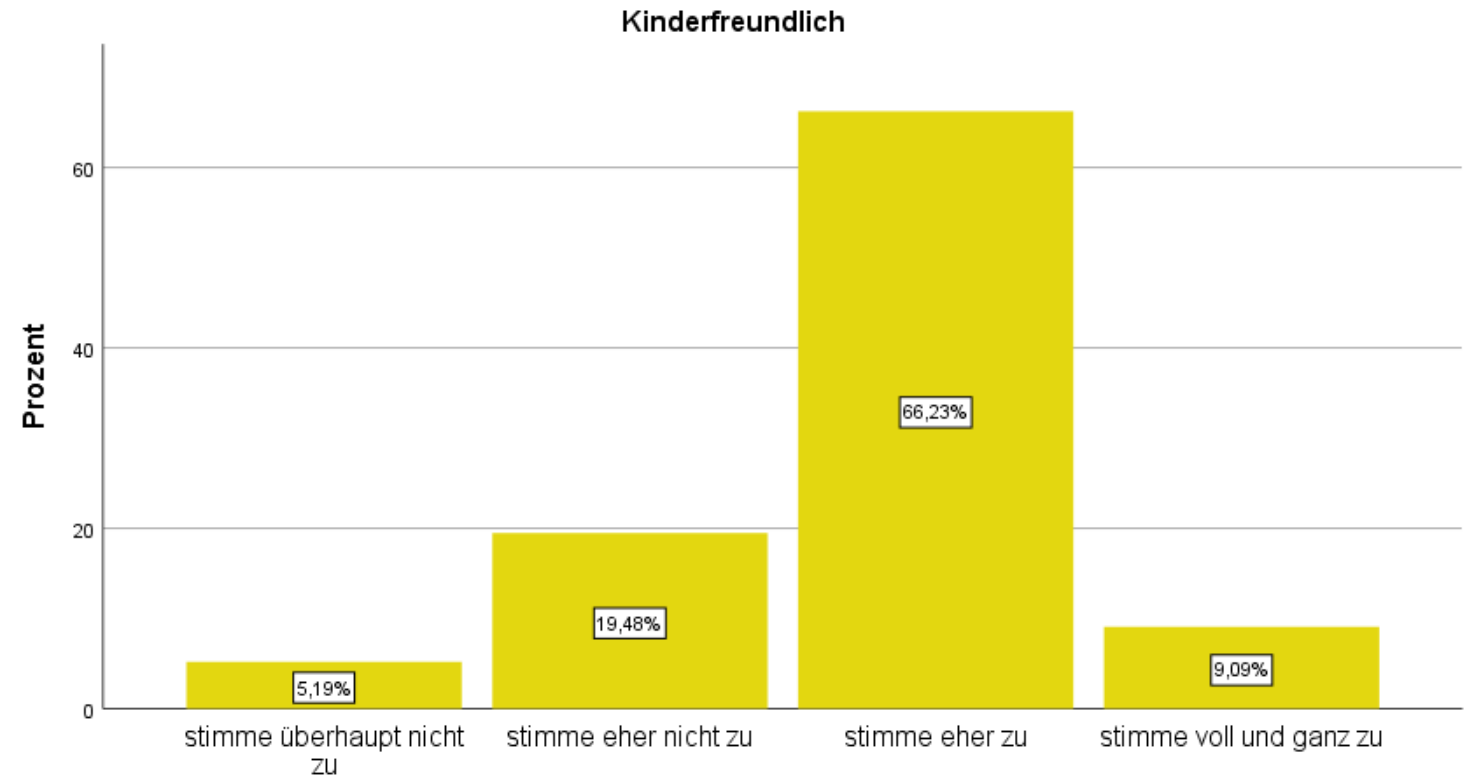
Natur / Landleben	Soziale Angebote und Bildung	Freizeit / Kultur	Infrastruktur
<ul style="list-style-type: none"> • Laage am See • die Natur- die Ruhe • tolle Landschaft • der Schlieffenberger See • das Umfeld und die Gegend • der Badese • schöne ruhige Dörfer • saubere Luft und sauberes Wasser • Wälder • kleine, ruhige und naturbelassene Stadt • viele Möglichkeiten zu spazieren • Spaziergänge zwischen blühenden Obstbäumen • sehr ruhig im Außenbezirk, kein Verkehrslärm • einige Erholungsmöglichkeiten • kleiner Ort, man kennt sich • viele Wanderwege • Offenheit und Engagement im Ort- Luftkurort • landschaftliche Reize • Freibademöglichkeiten • Einbindung in die Natur 	<ul style="list-style-type: none"> • weitere soziale Angebote • Pflegedienst, der Spiele spielt • Bewohner*innen kümmern sich viel um kranke Menschen, die alleine nicht mehr so gut zurechtkommen • Hilfsbereitschaft • viele Sozialstationen, die die Bürger*innen betreuen • es wird viel gemacht für die Jugend und die Kinder z.B. von der Feuerwehr • es gibt einen Pflegedienst und eine Tagespflege • Bildung und Sport für Kinder • die Menschen kümmern sich um einen • Essen auf Rädern • Schule und Kita vorhanden • Tagespflege vom DRK- Pflegeheime und betreutes Wohnen 	<ul style="list-style-type: none"> • Sportverein • schöne Kirche • Schloss / Gutshaus • Vogelpark • im Sommer wird einiges für die Tourist*innen geboten • Kulturangebote • kulturelle Veranstaltungen, wenn etwas stattfindet- aktive Feuerwehr • Kneippkultur • Vereine 	<ul style="list-style-type: none"> • Einkaufsmöglichkeiten vorhanden • gute ärztliche Versorgung • viele Ärzte vor Ort • keine leerstehenden Häuser • Anbindung zur Autobahn • Versorgung gut • Friseur, der auch Leute zuhause besucht • gute Verkehrsanbindung • Physiotherapie vor Ort • Apotheke vor Ort • DRK Testzentrum in der Pandemie vor Ort • Edeka • Einkaufsmöglichkeiten für den täglichen Bedarf ausreichend • kleine Läden in der Innenstadt • gute Busverbindung nach Güstrow

Schwächen

Sauberkeit und Ordnung	Verkehr	Kultur / Zusammenleben	Verwaltung	Mobilität / Anbindung / Barrierefreiheit	Infrastruktur
<ul style="list-style-type: none"> • Grünflächen und Grünanlagen müssen mehr bearbeitet und gepflegt werden • Sauberkeit in der Stadt • mehr Baumpflege wünschenswert • Ordnung und Sauberkeit mangelhaft • Gehwege müssen gemacht werden • mit dem Rollator hat man Schwierigkeiten • Fuß- und Gehwege generell im schlechten Zustand • Straßenzustände schlecht • Zustand der Bushaltestellen schlecht 	<ul style="list-style-type: none"> • Radwege sollten mehr ausgebaut werden • Rad- und Wanderwege müssten besser ausgeschildert werden • Gehwege im schlechten Zustand • Parkplätze im schlechten Zustand • Fuß- und Gehwege werden oft von Autos zugeparkt • Verkehrsführung in der Kirchenstraße ist eine Katastrophe • parkende Autos an der rechten Fahrbahnseite • Unfallgefahr 	<ul style="list-style-type: none"> • wenig Veranstaltungsmöglichkeiten • es finden keine Veranstaltungen statt • keine Zusammenkünfte • nichts Besonderes in Krakow • für das Gemeindeleben ist nichts mehr da • es gibt keine Unternehmungsmöglichkeiten vor Ort • Im Sommer wird einiges für Tourist*innen geboten, aber im Winter wenig für die Einheimischen • Rechtsradikalismus im Wohnort 	<ul style="list-style-type: none"> • falsche Priorisierung bei Entscheidungen der Stadtvertretung • schlechte Kommunikation zwischen Amtsverwaltung und Stadtvertretung • Konzeptlosigkeit und fehlende Zielformulierung bezüglich der Frage: "Wo will Krakow am See hin?" • Alleinstellungsmerkmal für Krakow zu finden und zu vermarkten wird versäumt • Verwaltung ist eine Schwäche 	<ul style="list-style-type: none"> • es fahren zu wenig Busse • minimale Busanbindung • man kommt schlecht weg vom Dorf, wenn man nicht mehr so mobil ist • Anbindung ist schlecht • Gehwege müssen gemacht werden, Menschen mit Rollator haben Schwierigkeiten • es ist nicht alles barrierefrei z.B. die Gehwege • ÖPNV mangelhaft • man ist abgehängt ohne eigenes Fahrzeug oder wenn man selbst nicht fahren kann 	<ul style="list-style-type: none"> • keine Infrastruktur • keine Einkaufsmöglichkeiten • keine Ärzte • schlechte Versorgung • kein Kindergarten • keine Arbeit • der gesamte Pflegezustand ist schlecht • kaum noch Geschäfte • kaum Gaststätten und Gastronomie • Post macht bald über 8 Wochen zu wegen Umbau des Edekas • keine Cafés, die vor 14 Uhr öffnen • Gastronomie im Winter geschlossen

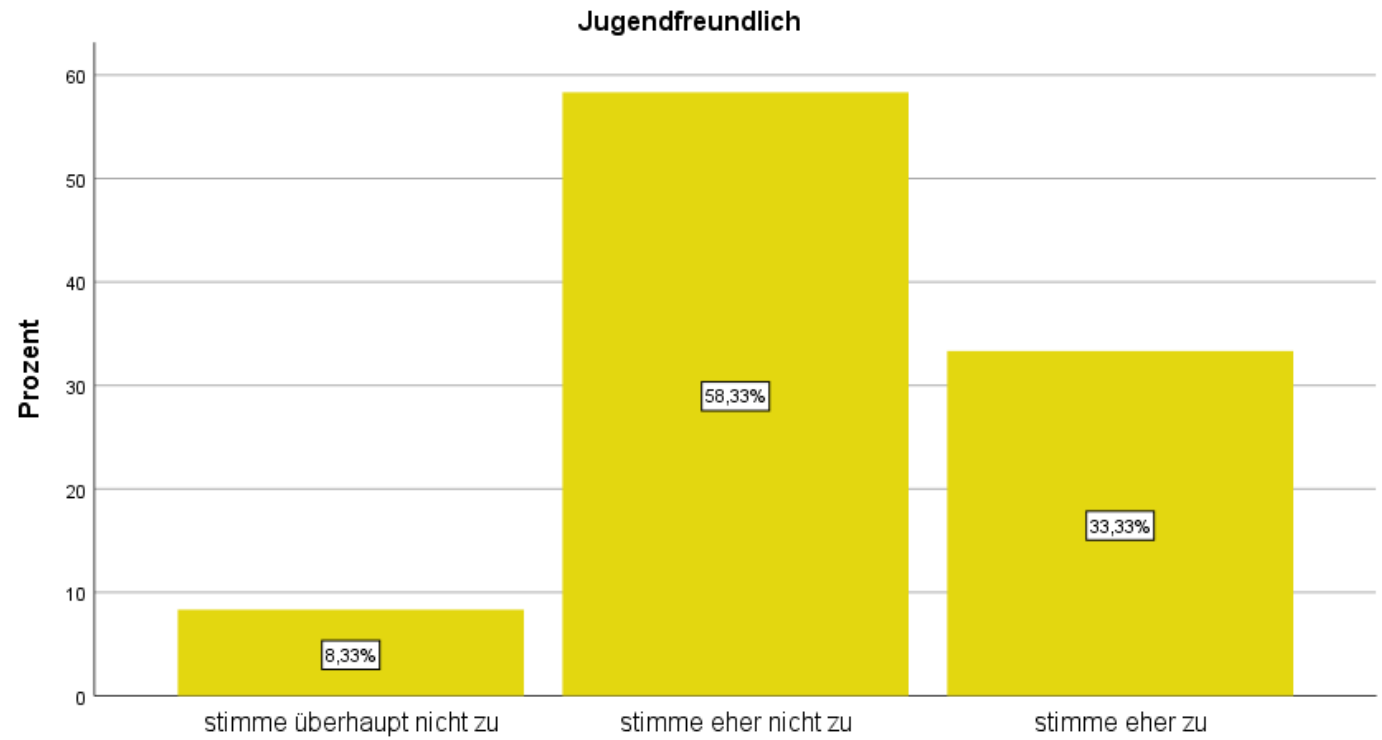
5.) Was trifft für Sie auf Ihre Gemeinde zu?

		Kinderfreundlich			
		Häufigkeit	Prozent	Gültige Prozente	Kumulierte Prozente
Gültig	stimme überhaupt nicht zu	4	4,6	5,2	5,2
	stimme eher nicht zu	15	17,2	19,5	24,7
	stimme eher zu	51	58,6	66,2	90,9
	stimme voll und ganz zu	7	8,0	9,1	100,0
	Gesamt	77	88,5	100,0	
Fehlend	-99	10	11,5		
Gesamt		87	100,0		



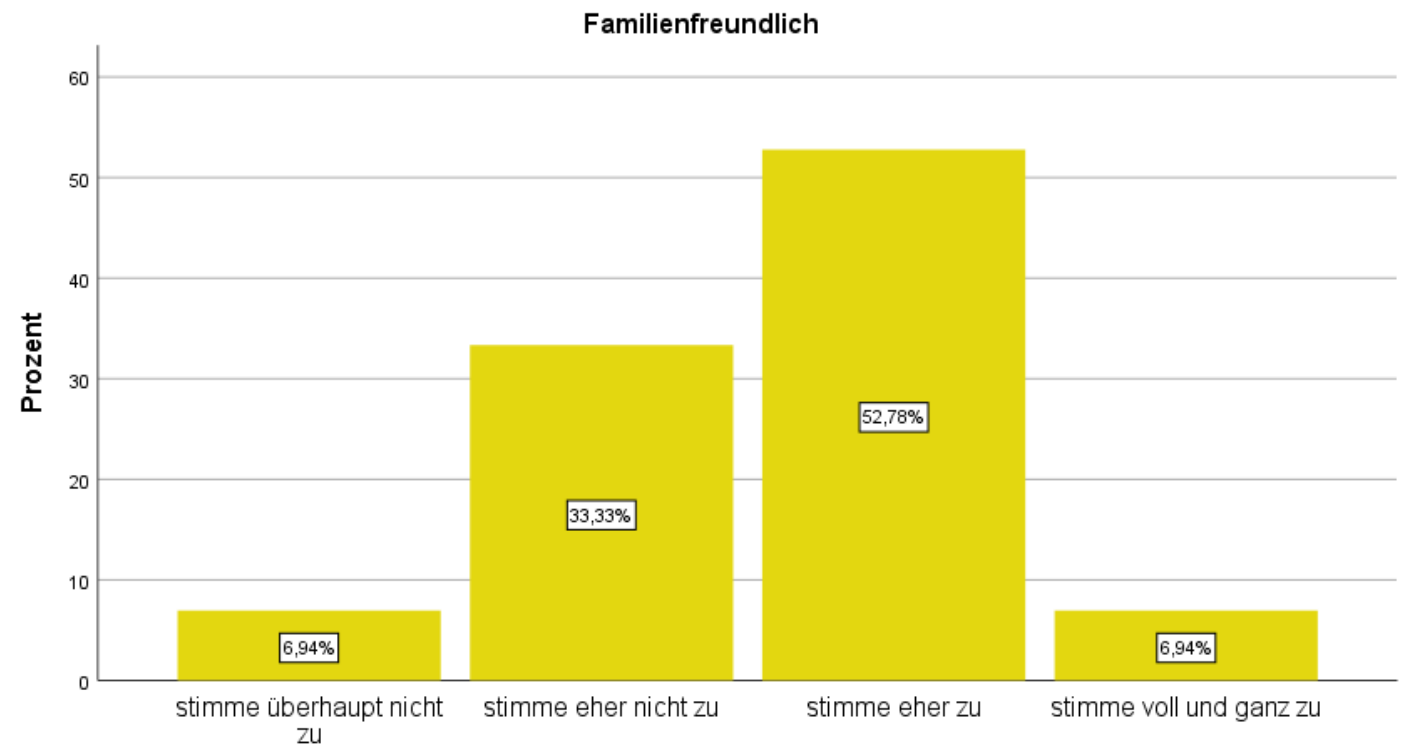
5.) Was trifft für Sie auf Ihre Gemeinde zu?

		Jugendfreundlich			
		Häufigkeit	Prozent	Gültige Prozente	Kumulierte Prozente
Gültig	stimme überhaupt nicht zu	6	6,9	8,3	8,3
	stimme eher nicht zu	42	48,3	58,3	66,7
	stimme eher zu	24	27,6	33,3	100,0
	Gesamt	72	82,8	100,0	
Fehlend	-99	15	17,2		
Gesamt		87	100,0		



5.) Was trifft für Sie auf Ihre Gemeinde zu?

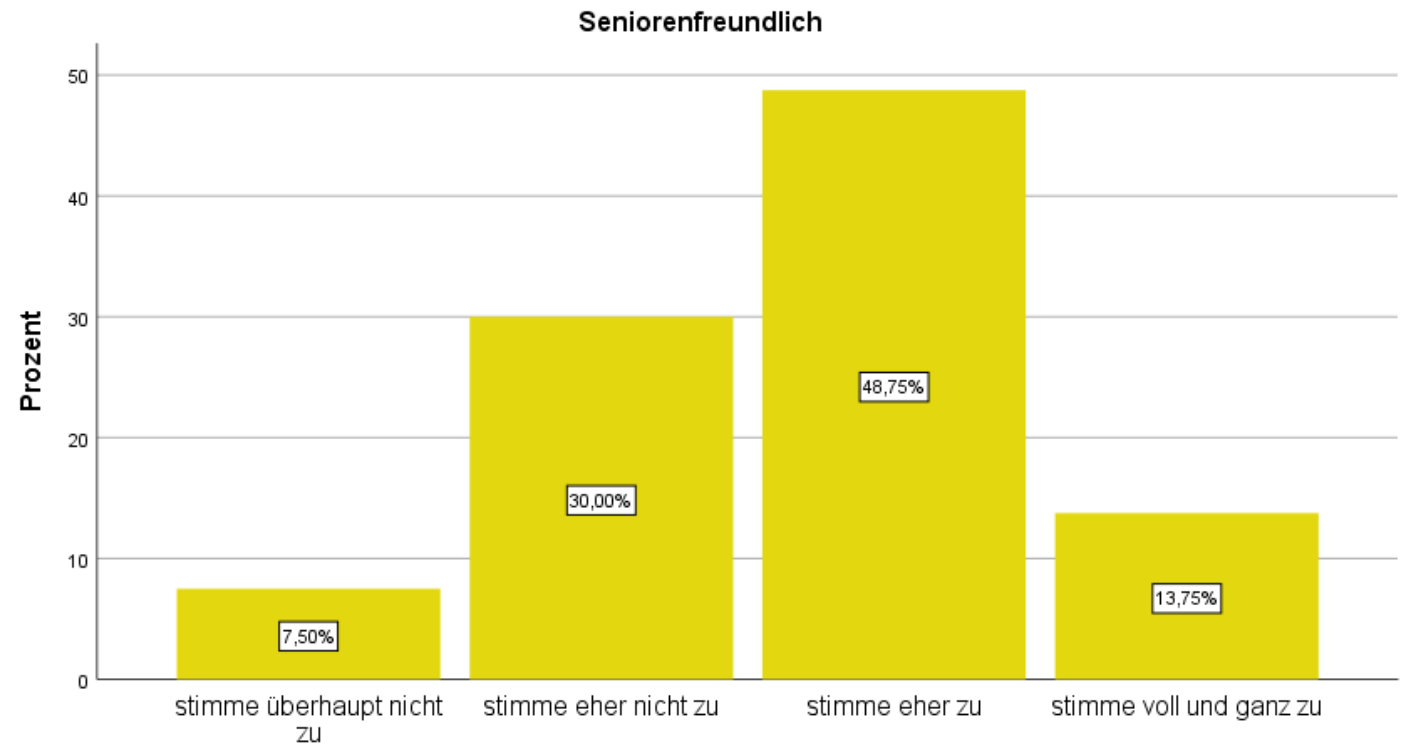
		Familienfreundlich			
		Häufigkeit	Prozent	Gültige Prozente	Kumulierte Prozente
Gültig	stimme überhaupt nicht zu	5	5,7	6,9	6,9
	stimme eher nicht zu	24	27,6	33,3	40,3
	stimme eher zu	38	43,7	52,8	93,1
	stimme voll und ganz zu	5	5,7	6,9	100,0
	Gesamt	72	82,8	100,0	
Fehlend	-99	15	17,2		
Gesamt		87	100,0		



5.) Was trifft für Sie auf Ihre Gemeinde zu?

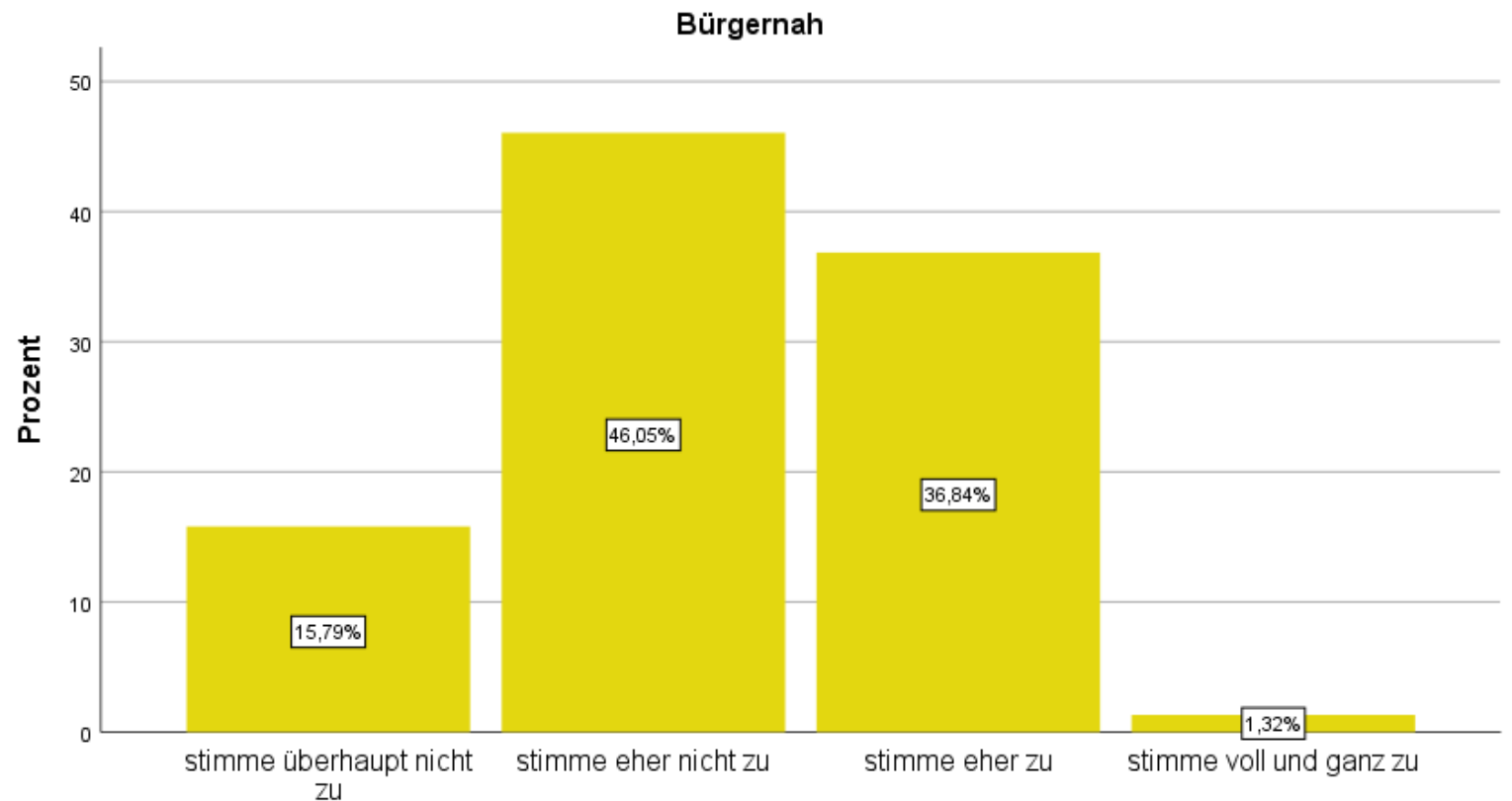
Seniorenfreundlich

		Häufigkeit	Prozent	Gültige Prozente	Kumulierte Prozente
Gültig	stimme überhaupt nicht zu	6	6,9	7,5	7,5
	stimme eher nicht zu	24	27,6	30,0	37,5
	stimme eher zu	39	44,8	48,8	86,3
	stimme voll und ganz zu	11	12,6	13,8	100,0
	Gesamt	80	92,0	100,0	
Fehlend	-99	7	8,0		
Gesamt		87	100,0		



5.) Was trifft für Sie auf Ihre Gemeinde zu?

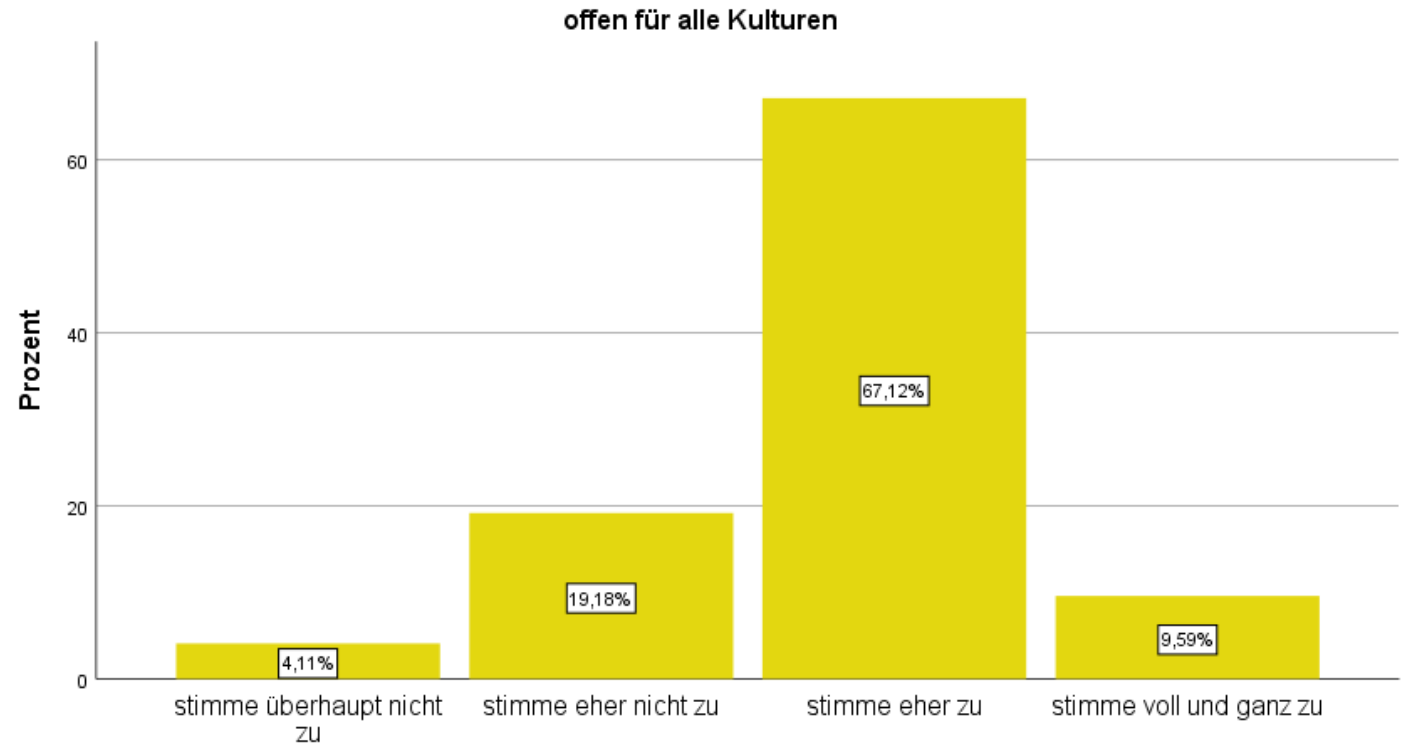
		Bürgernah			
		Häufigkeit	Prozent	Gültige Prozente	Kumulierte Prozente
Gültig	stimme überhaupt nicht zu	12	13,8	15,8	15,8
	stimme eher nicht zu	35	40,2	46,1	61,8
	stimme eher zu	28	32,2	36,8	98,7
	stimme voll und ganz zu	1	1,1	1,3	100,0
Gesamt		76	87,4	100,0	
Fehlend	-99	11	12,6		
Gesamt		87	100,0		



5.) Was trifft für Sie auf Ihre Gemeinde zu?

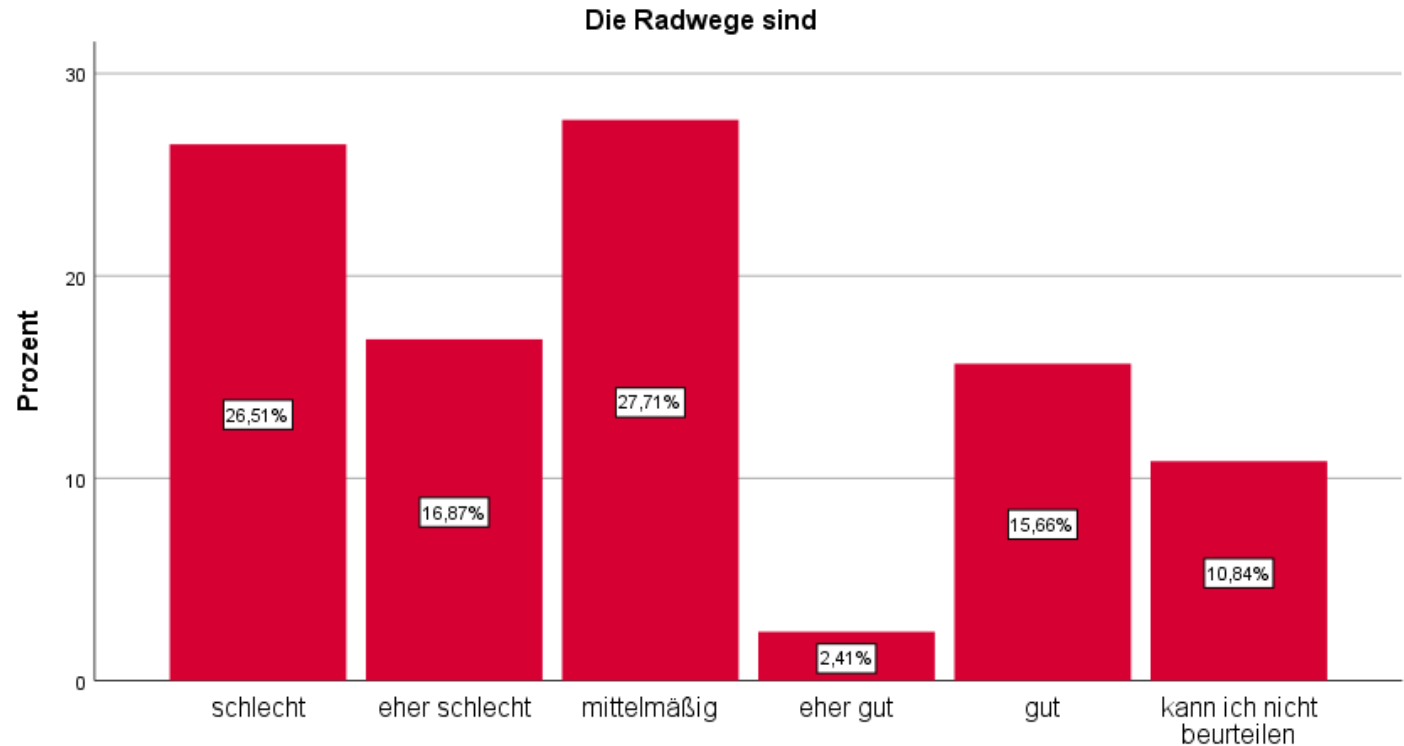
offen für alle Kulturen

		Häufigkeit	Prozent	Gültige Prozente	Kumulierte Prozente
Gültig	stimme überhaupt nicht zu	3	3,4	4,1	4,1
	stimme eher nicht zu	14	16,1	19,2	23,3
	stimme eher zu	49	56,3	67,1	90,4
	stimme voll und ganz zu	7	8,0	9,6	100,0
	Gesamt	73	83,9	100,0	
Fehlend	-99	14	16,1		
Gesamt		87	100,0		



6.) Wie beurteilen Sie die Verkehrssituation innerhalb Ihrer Gemeinde?

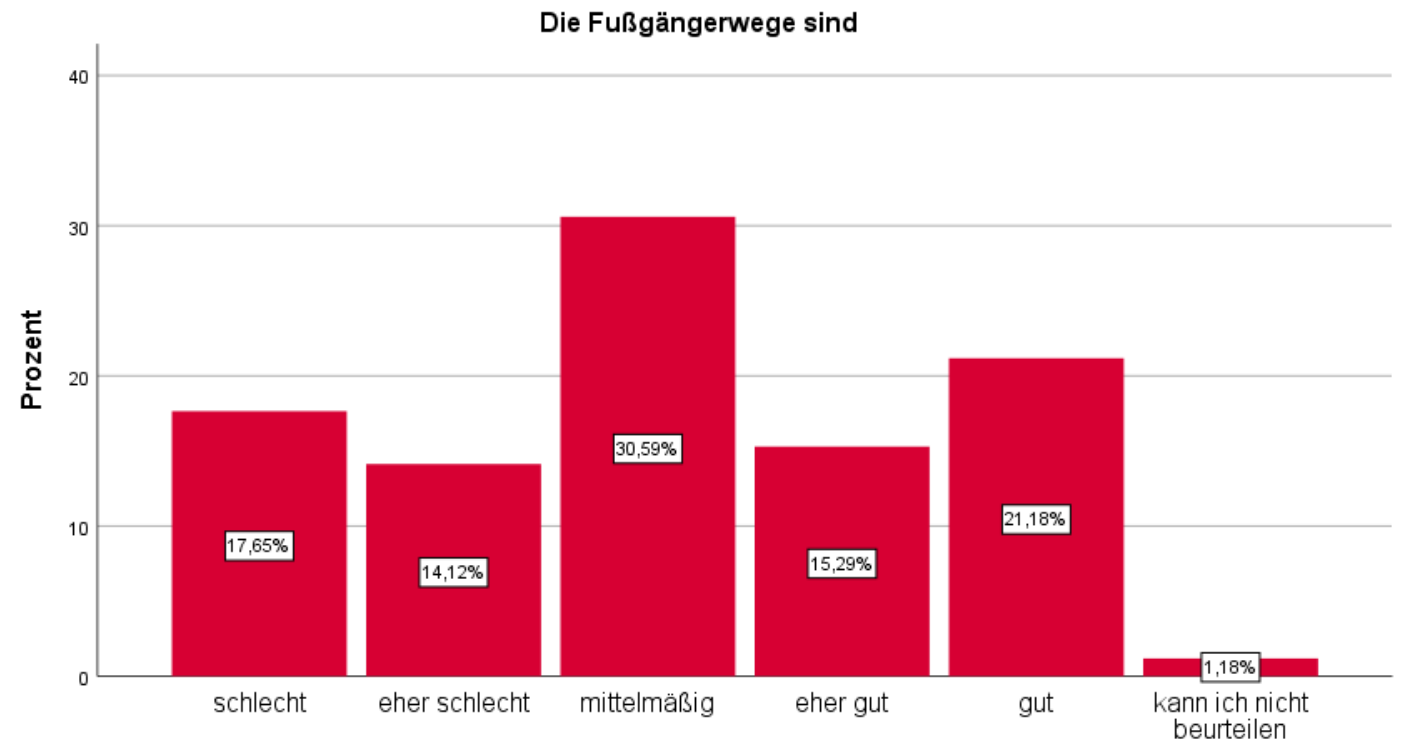
		Die Radwege sind			
		Häufigkeit	Prozent	Gültige Prozente	Kumulierte Prozente
Gültig	schlecht	22	25,3	26,5	26,5
	eher schlecht	14	16,1	16,9	43,4
	mittelmäßig	23	26,4	27,7	71,1
	eher gut	2	2,3	2,4	73,5
	gut	13	14,9	15,7	89,2
	kann ich nicht beurteilen	9	10,3	10,8	100,0
	Gesamt	83	95,4	100,0	
Fehlend	-99	4	4,6		
Gesamt		87	100,0		



6.) Wie beurteilen Sie die Verkehrssituation innerhalb Ihrer Gemeinde?

Die Fußgängerwege sind

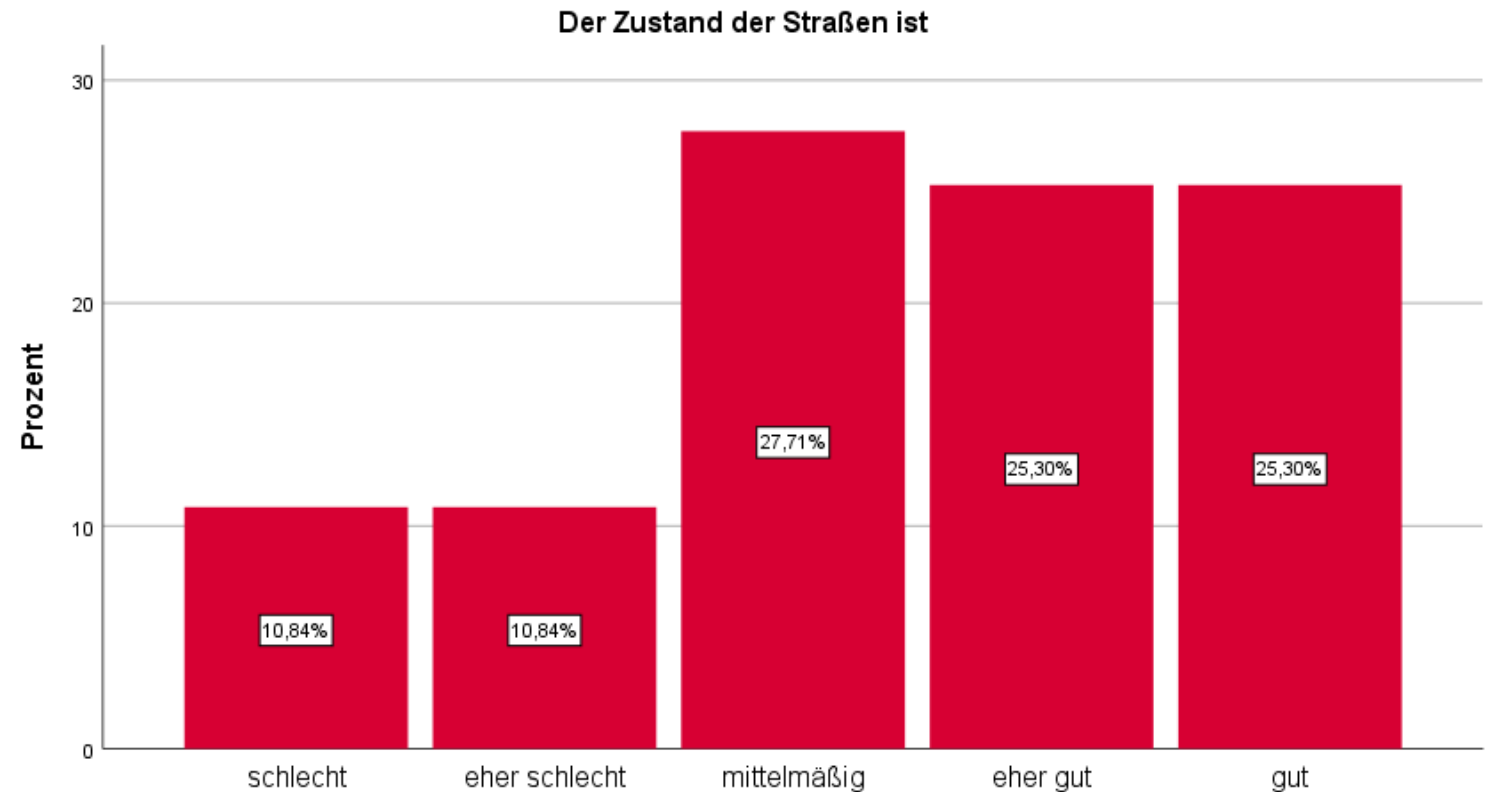
		Häufigkeit	Prozent	Gültige Prozente	Kumulierte Prozente
Gültig	schlecht	15	17,2	17,6	17,6
	eher schlecht	12	13,8	14,1	31,8
	mittelmäßig	26	29,9	30,6	62,4
	eher gut	13	14,9	15,3	77,6
	gut	18	20,7	21,2	98,8
	kann ich nicht beurteilen	1	1,1	1,2	100,0
	Gesamt	85	97,7	100,0	
Fehlend	-99	2	2,3		
Gesamt		87	100,0		



6.) Wie beurteilen Sie die Verkehrssituation innerhalb Ihrer Gemeinde?

Der Zustand der Straßen ist

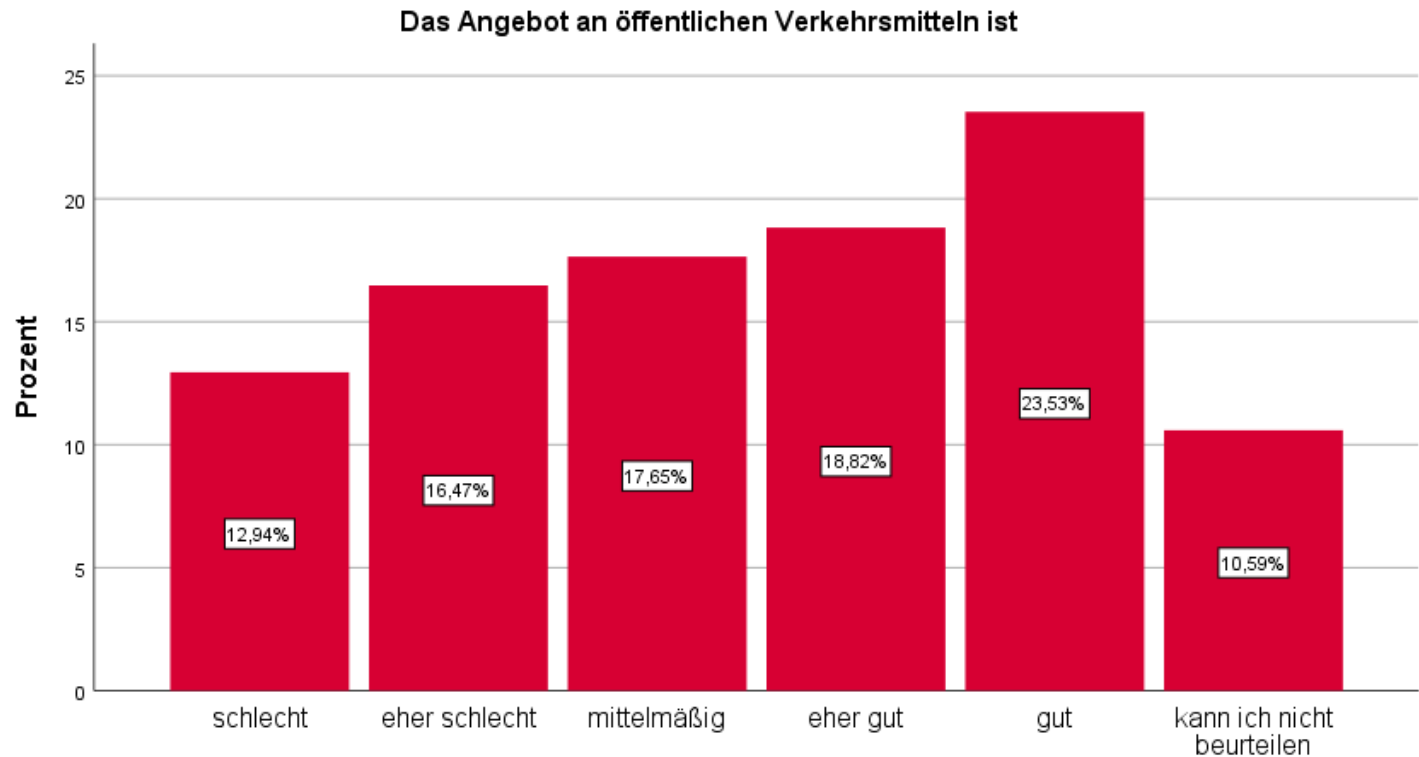
		Häufigkeit	Prozent	Gültige Prozente	Kumulierte Prozente
Gültig	schlecht	9	10,3	10,8	10,8
	eher schlecht	9	10,3	10,8	21,7
	mittelmäßig	23	26,4	27,7	49,4
	eher gut	21	24,1	25,3	74,7
	gut	21	24,1	25,3	100,0
	Gesamt		83	95,4	100,0
Fehlend	-99	4	4,6		
Gesamt		87	100,0		



6.) Wie beurteilen Sie die Verkehrssituation innerhalb Ihrer Gemeinde?

Das Angebot an öffentlichen Verkehrsmitteln ist

		Häufigkeit	Prozent	Gültige Prozente	Kumulierte Prozente
Gültig	schlecht	11	12,6	12,9	12,9
	eher schlecht	14	16,1	16,5	29,4
	mittelmäßig	15	17,2	17,6	47,1
	eher gut	16	18,4	18,8	65,9
	gut	20	23,0	23,5	89,4
	kann ich nicht beurteilen	9	10,3	10,6	100,0
	Gesamt	85	97,7	100,0	
Fehlend	-99	2	2,3		
Gesamt		87	100,0		

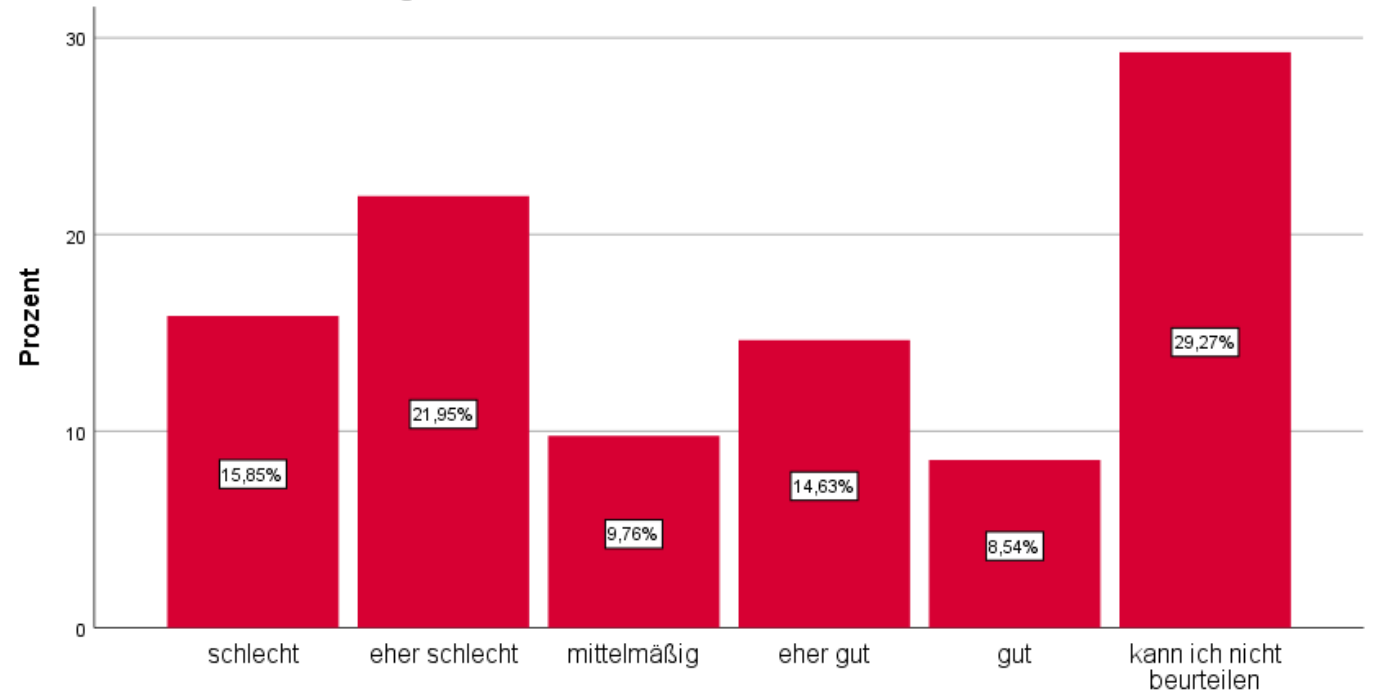


6.) Wie beurteilen Sie die Verkehrssituation innerhalb Ihrer Gemeinde?

Die Anbindung der ländlichen Gemeinden an die Stadt Krakow am See ist

		Häufigkeit	Prozent	Gültige Prozente	Kumulierte Prozente
Gültig	schlecht	13	14,9	15,9	15,9
	eher schlecht	18	20,7	22,0	37,8
	mittelmäßig	8	9,2	9,8	47,6
	eher gut	12	13,8	14,6	62,2
	gut	7	8,0	8,5	70,7
	kann ich nicht beurteilen	24	27,6	29,3	100,0
	Gesamt	82	94,3	100,0	
Fehlend	-99	5	5,7		
Gesamt		87	100,0		

Die Anbindung der ländlichen Gemeinden an die Stadt Krakow am See ist



7.) Welche Verkehrsmittel nutzen Sie im Alltag?

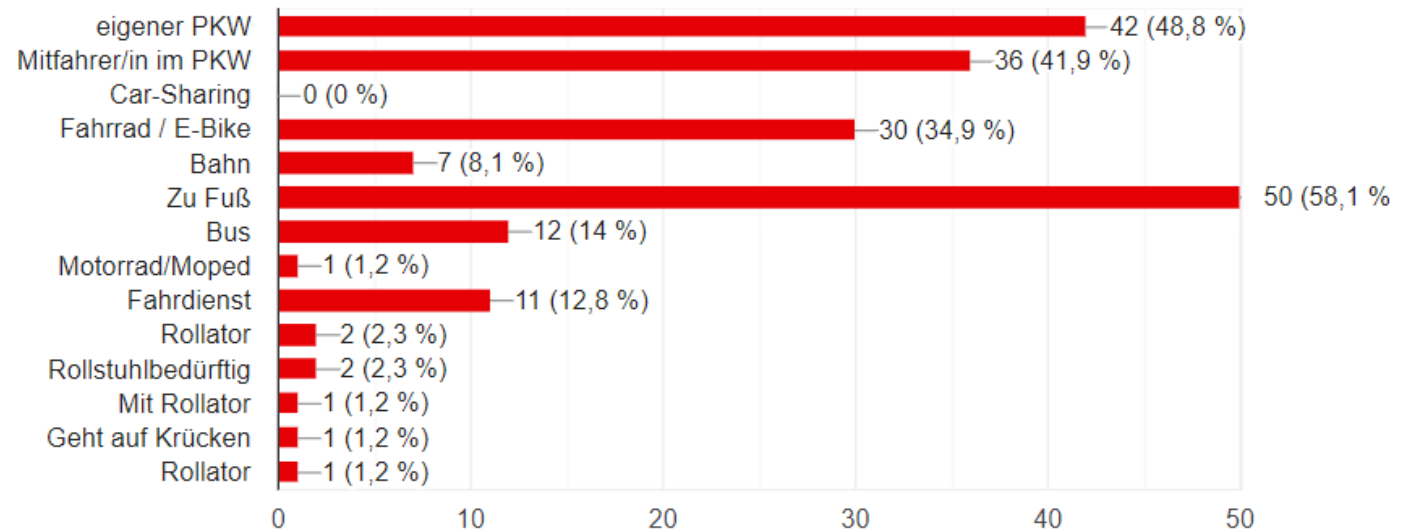
Häufigkeiten von Mobilitätsangeboten

		Antworten		Prozent der Fälle
		N	Prozent	
Mobilitätsangebote ^a	eigener PKW	42	21,4%	48,8%
	Mitfahrer/in im PKW	36	18,4%	41,9%
	Fahrrad / E-Bike	30	15,3%	34,9%
	Bahn	7	3,6%	8,1%
	zu Fuß	50	25,5%	58,1%
	Bus	12	6,1%	14,0%
	Motorrad/Moped	1	0,5%	1,2%
	Fahrdienst	11	5,6%	12,8%
	weitere Fahrmöglichkeiten	7	3,6%	8,1%
	Gesamt	196	100,0%	227,9%

a. Dichotomie-Gruppe tabellarisch dargestellt bei Wert 1.

7.) Welche Verkehrsmittel nutzen Sie im Alltag? (mehrere Antworten möglich)

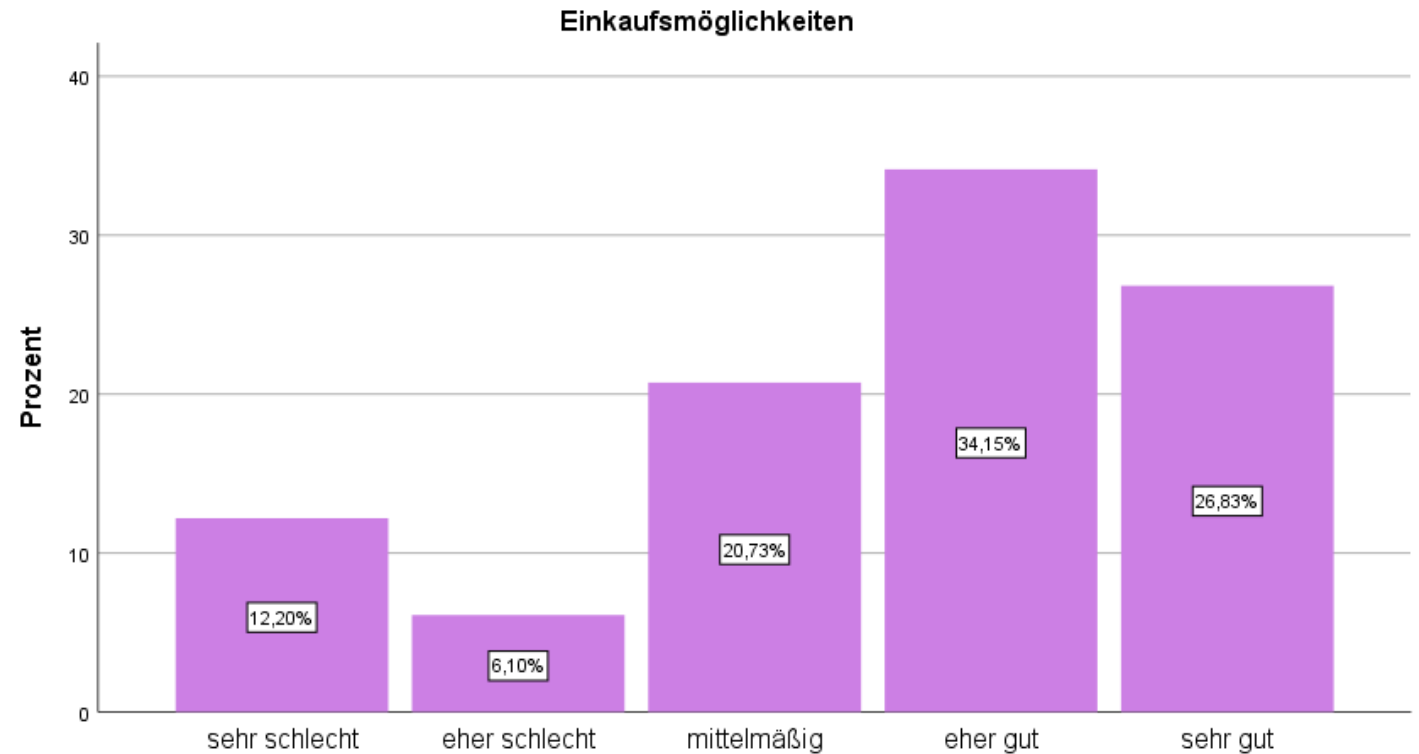
86 Antworten



8.) Wie bewerten Sie die Angebotsstrukturen in Ihrer Gemeinde?

Einkaufsmöglichkeiten

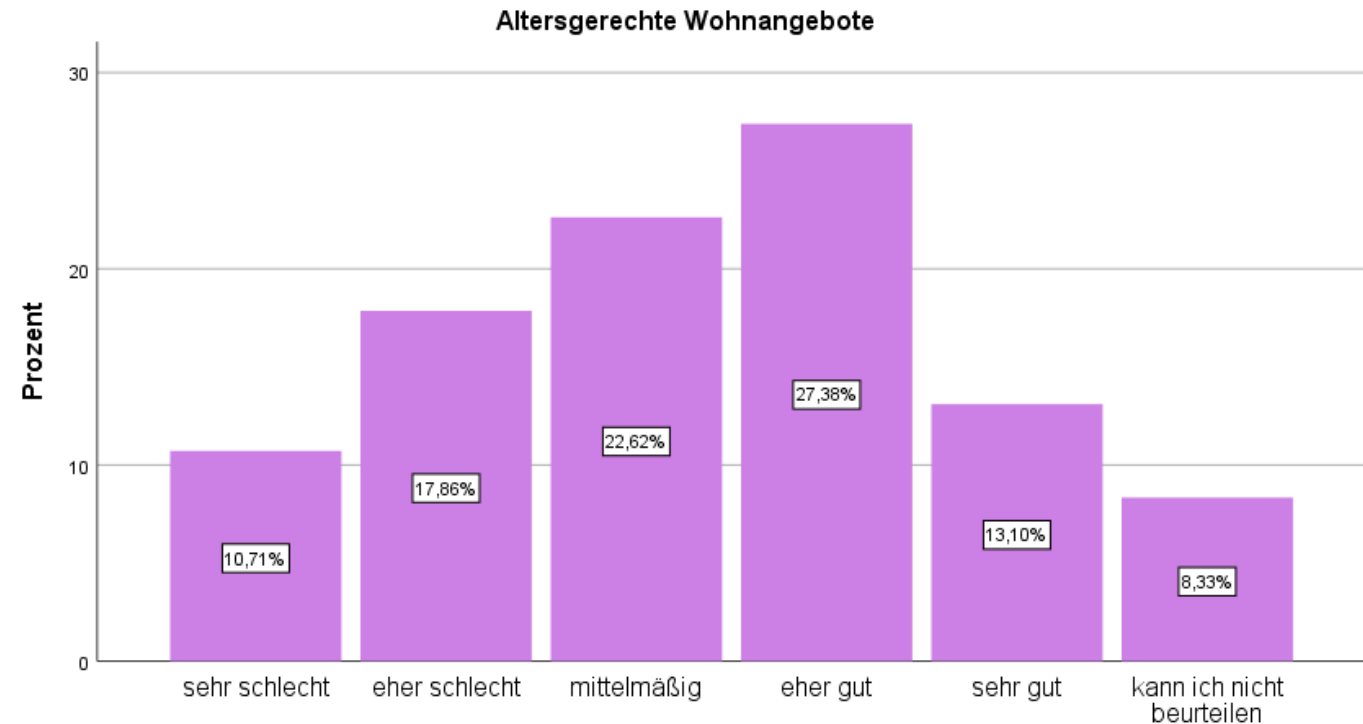
		Häufigkeit	Prozent	Gültige Prozente	Kumulierte Prozente
Gültig	sehr schlecht	10	11,5	12,2	12,2
	eher schlecht	5	5,7	6,1	18,3
	mittelmäßig	17	19,5	20,7	39,0
	eher gut	28	32,2	34,1	73,2
	sehr gut	22	25,3	26,8	100,0
	Gesamt	82	94,3	100,0	
Fehlend	-99	5	5,7		
Gesamt		87	100,0		



8.) Wie bewerten Sie die Angebotsstrukturen in Ihrer Gemeinde?

Altersgerechte Wohnangebote

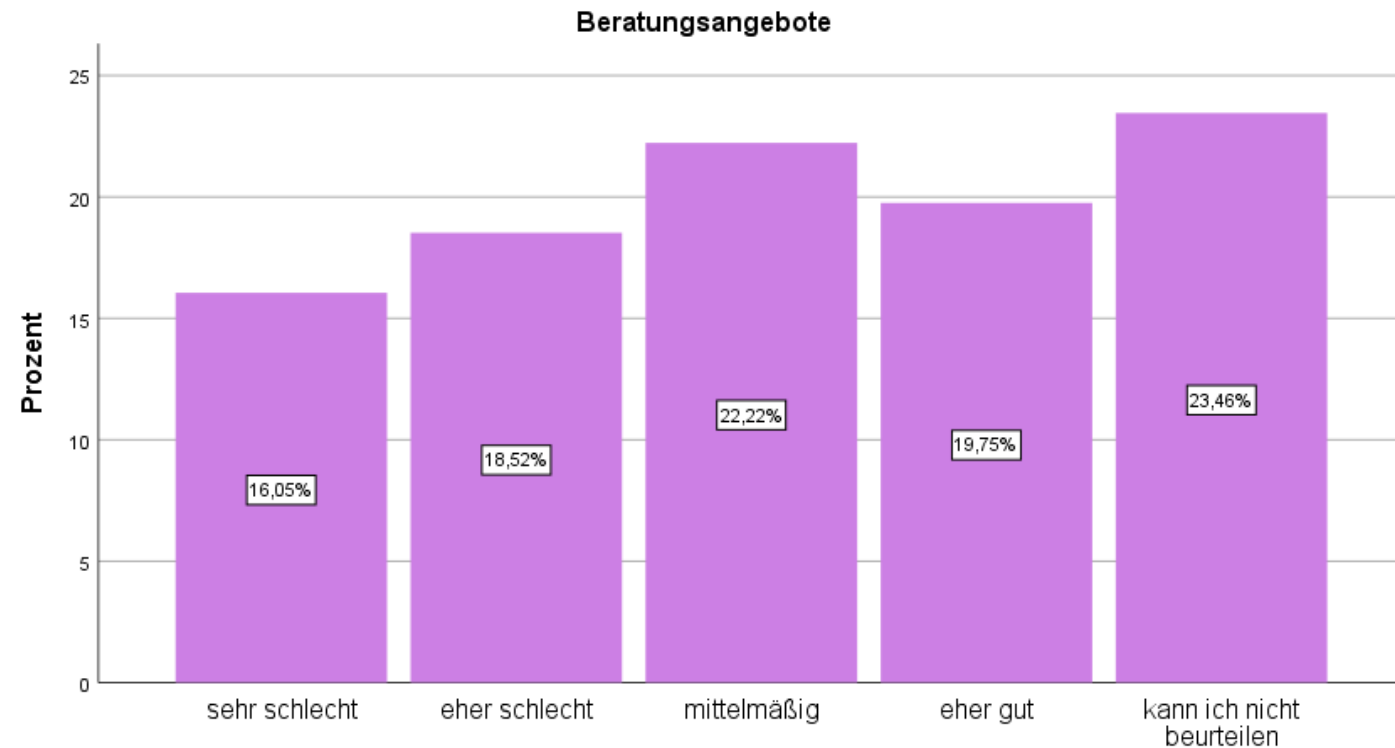
		Häufigkeit	Prozent	Gültige Prozente	Kumulierte Prozente
Gültig	sehr schlecht	9	10,3	10,7	10,7
	eher schlecht	15	17,2	17,9	28,6
	mittelmäßig	19	21,8	22,6	51,2
	eher gut	23	26,4	27,4	78,6
	sehr gut	11	12,6	13,1	91,7
	kann ich nicht beurteilen	7	8,0	8,3	100,0
	Gesamt	84	96,6	100,0	
Fehlend	-99	3	3,4		
Gesamt		87	100,0		



8.) Wie bewerten Sie die Angebotsstrukturen in Ihrer Gemeinde?

Beratungsangebote

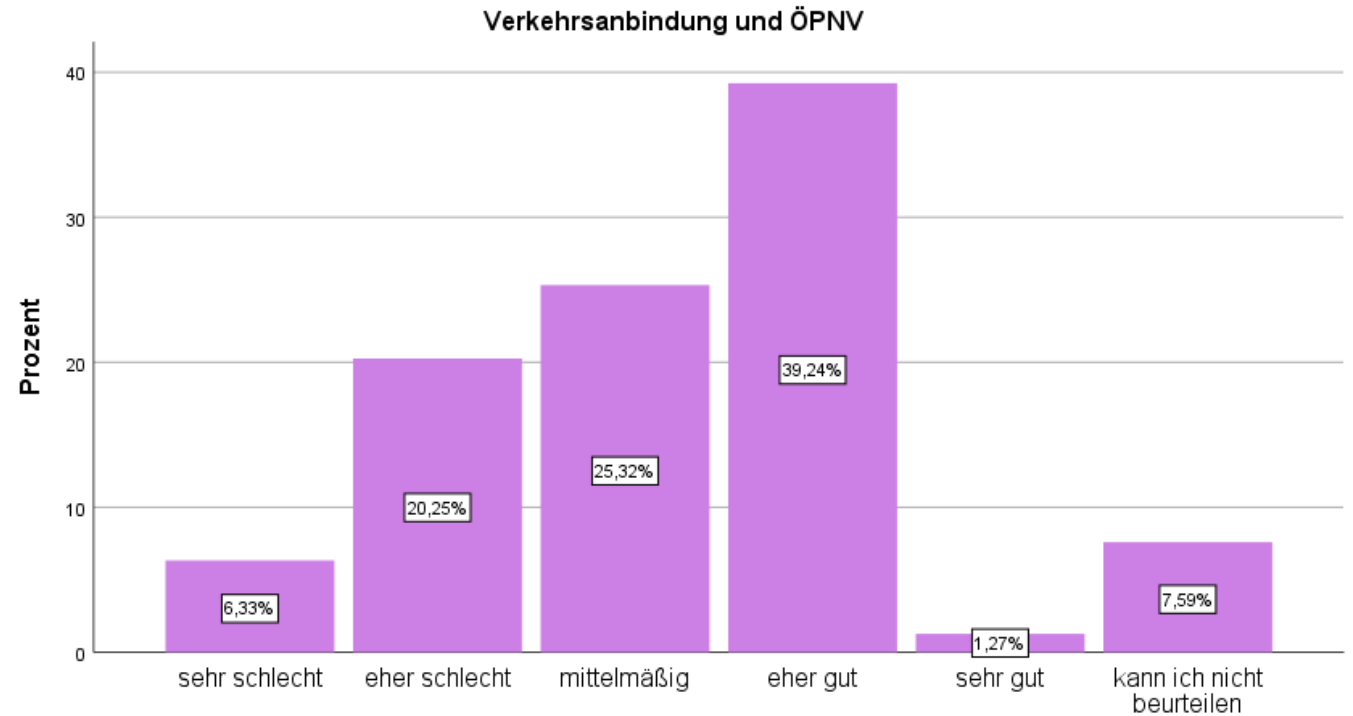
		Häufigkeit	Prozent	Gültige Prozente	Kumulierte Prozente
Gültig	sehr schlecht	13	14,9	16,0	16,0
	eher schlecht	15	17,2	18,5	34,6
	mittelmäßig	18	20,7	22,2	56,8
	eher gut	16	18,4	19,8	76,5
	kann ich nicht beurteilen	19	21,8	23,5	100,0
	Gesamt		81	93,1	100,0
Fehlend	-99	6	6,9		
Gesamt		87	100,0		



8.) Wie bewerten Sie die Angebotsstrukturen in Ihrer Gemeinde?

Verkehrsanbindung und ÖPNV

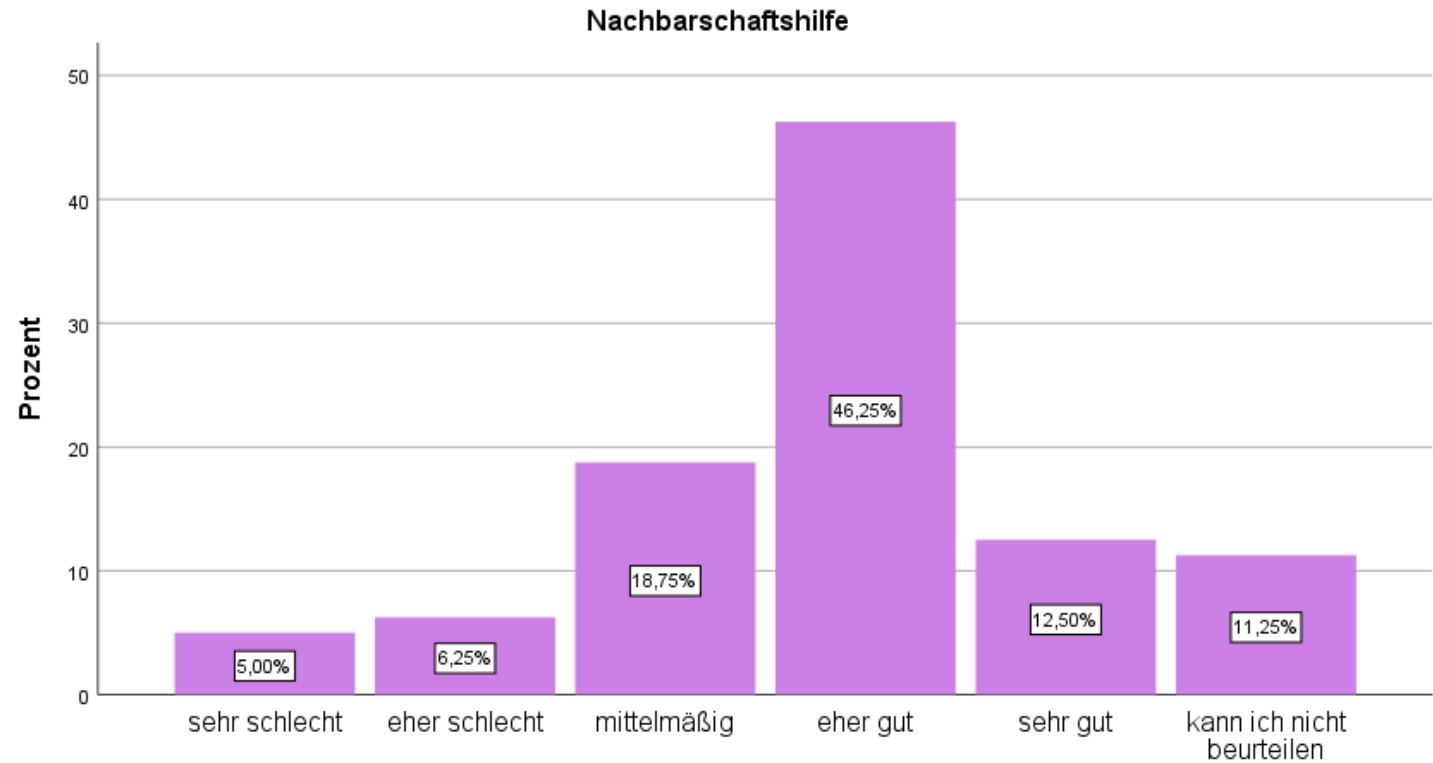
		Häufigkeit	Prozent	Gültige Prozente	Kumulierte Prozente
Gültig	sehr schlecht	5	5,7	6,3	6,3
	eher schlecht	16	18,4	20,3	26,6
	mittelmäßig	20	23,0	25,3	51,9
	eher gut	31	35,6	39,2	91,1
	sehr gut	1	1,1	1,3	92,4
	kann ich nicht beurteilen	6	6,9	7,6	100,0
	Gesamt	79	90,8	100,0	
Fehlend	-99	8	9,2		
Gesamt		87	100,0		



8.) Wie bewerten Sie die Angebotsstrukturen in Ihrer Gemeinde?

Nachbarschaftshilfe

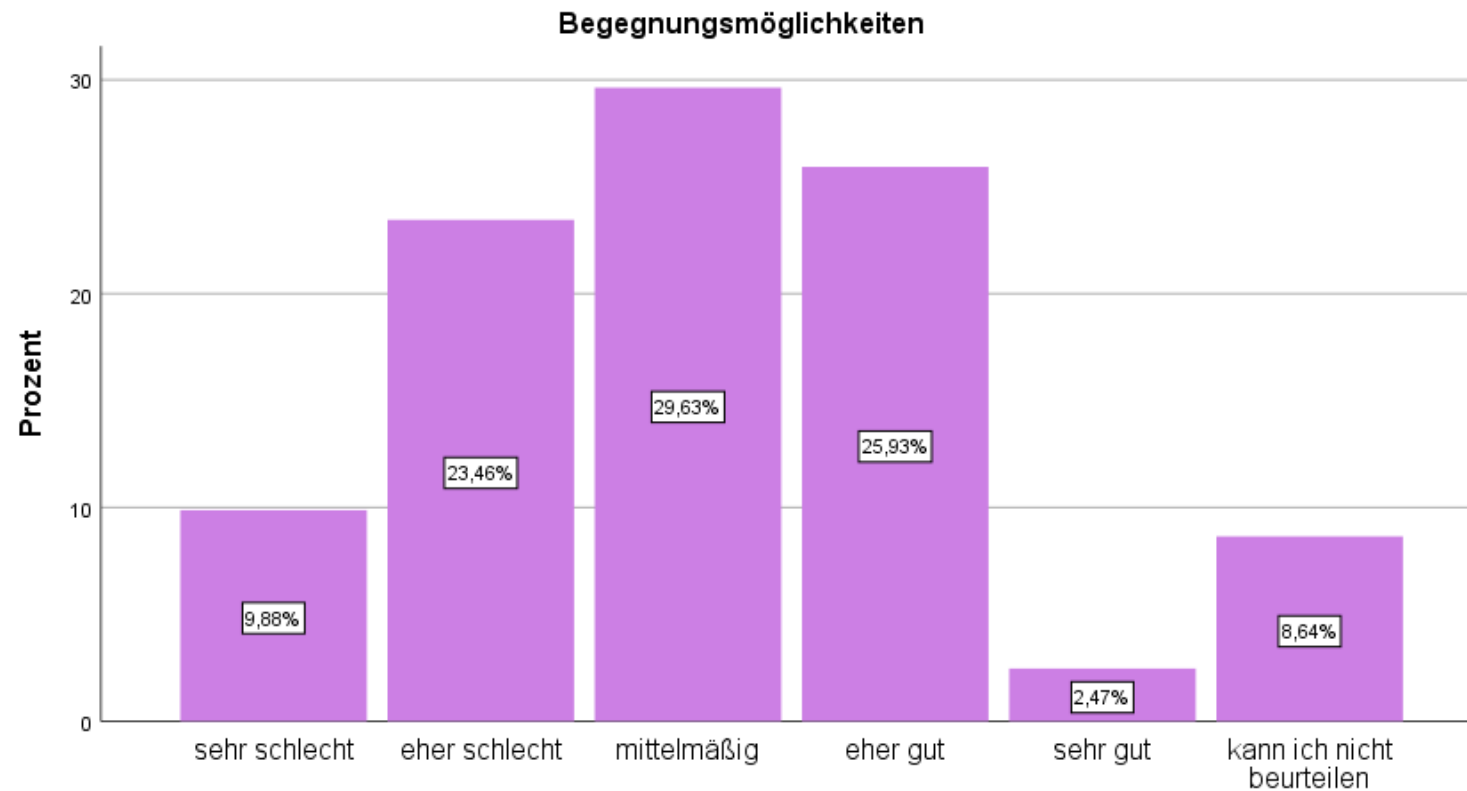
		Häufigkeit	Prozent	Gültige Prozente	Kumulierte Prozente
Gültig	sehr schlecht	4	4,6	5,0	5,0
	eher schlecht	5	5,7	6,3	11,3
	mittelmäßig	15	17,2	18,8	30,0
	eher gut	37	42,5	46,3	76,3
	sehr gut	10	11,5	12,5	88,8
	kann ich nicht beurteilen	9	10,3	11,3	100,0
	Gesamt	80	92,0	100,0	
Fehlend	-99	7	8,0		
Gesamt		87	100,0		



8.) Wie bewerten Sie die Angebotsstrukturen in Ihrer Gemeinde?

Begegnungsmöglichkeiten

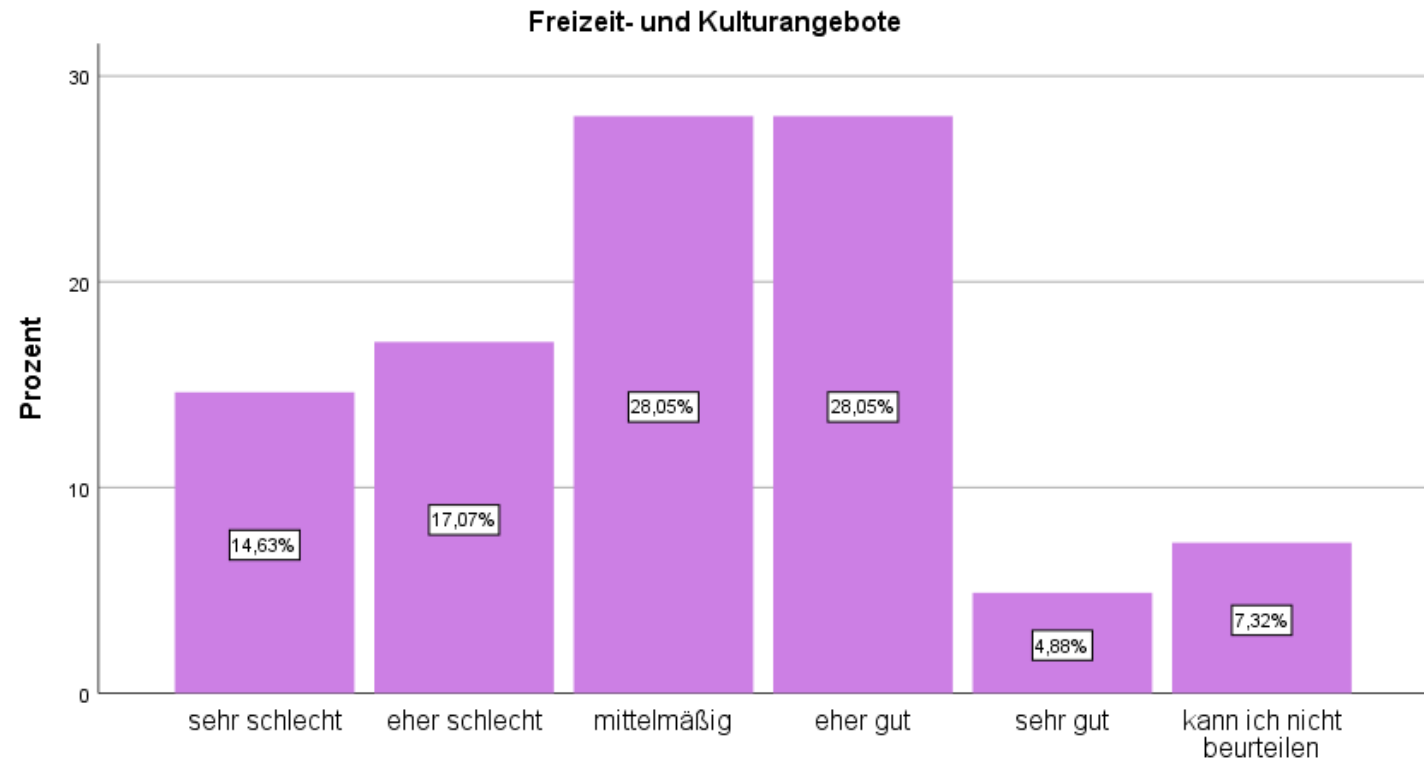
		Häufigkeit	Prozent	Gültige Prozente	Kumulierte Prozente
Gültig	sehr schlecht	8	9,2	9,9	9,9
	eher schlecht	19	21,8	23,5	33,3
	mittelmäßig	24	27,6	29,6	63,0
	eher gut	21	24,1	25,9	88,9
	sehr gut	2	2,3	2,5	91,4
	kann ich nicht beurteilen	7	8,0	8,6	100,0
	Gesamt	81	93,1	100,0	
Fehlend	-99	6	6,9		
Gesamt		87	100,0		



8.) Wie bewerten Sie die Angebotsstrukturen in Ihrer Gemeinde?

Freizeit- und Kulturangebote

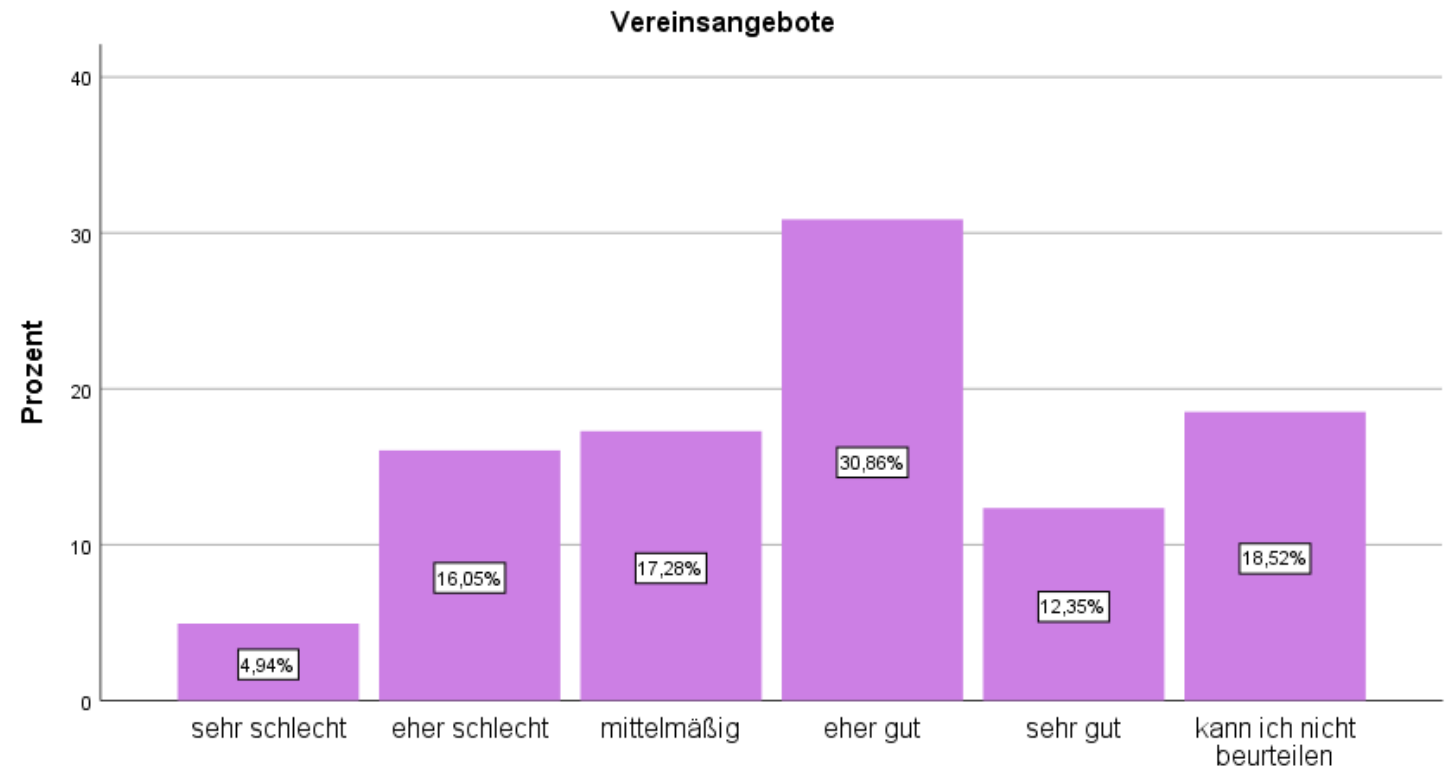
		Häufigkeit	Prozent	Gültige Prozente	Kumulierte Prozente
Gültig	sehr schlecht	12	13,8	14,6	14,6
	eher schlecht	14	16,1	17,1	31,7
	mittelmäßig	23	26,4	28,0	59,8
	eher gut	23	26,4	28,0	87,8
	sehr gut	4	4,6	4,9	92,7
	kann ich nicht beurteilen	6	6,9	7,3	100,0
	Gesamt	82	94,3	100,0	
Fehlend	-99	5	5,7		
Gesamt		87	100,0		



8.) Wie bewerten Sie die Angebotsstrukturen in Ihrer Gemeinde?

Vereinsangebote

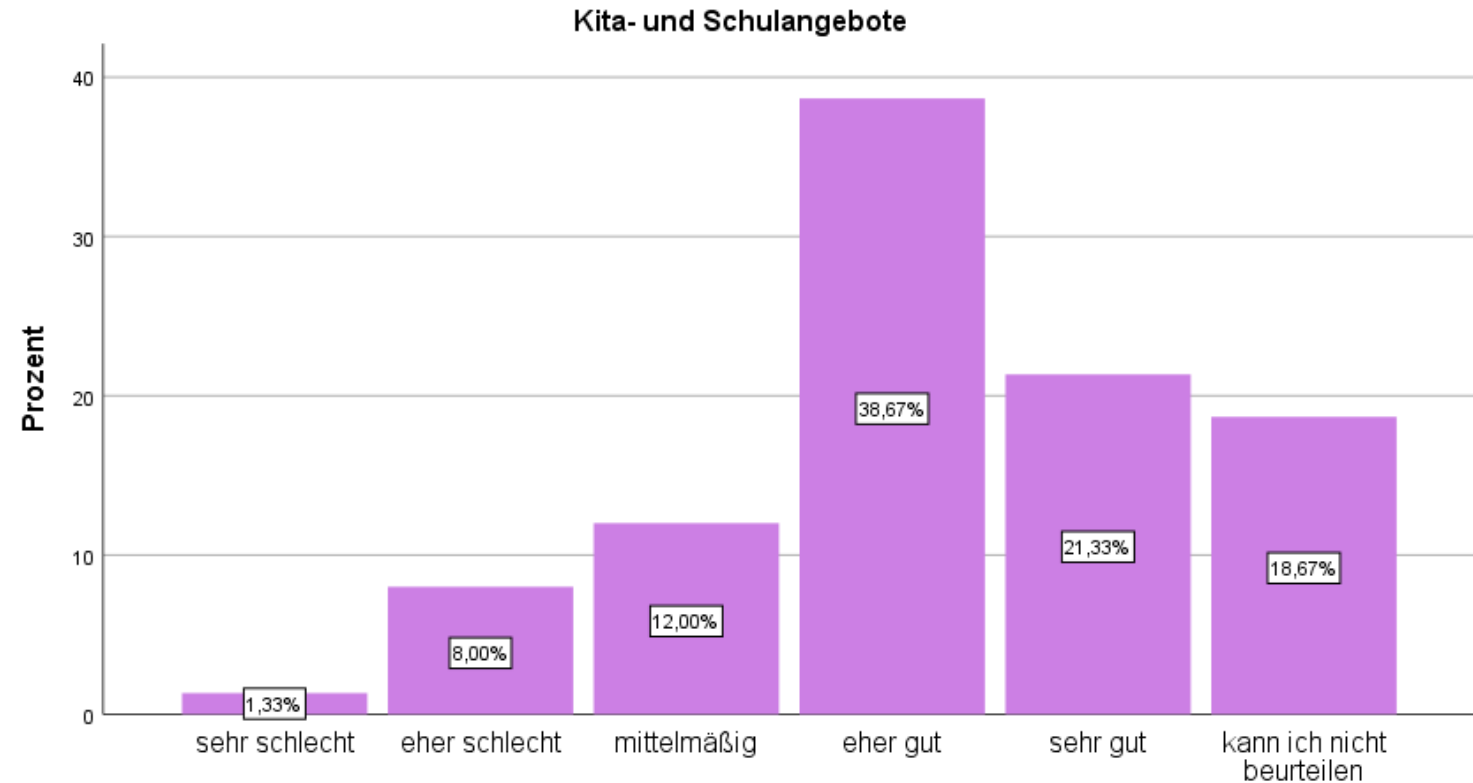
		Häufigkeit	Prozent	Gültige Prozente	Kumulierte Prozente
Gültig	sehr schlecht	4	4,6	4,9	4,9
	eher schlecht	13	14,9	16,0	21,0
	mittelmäßig	14	16,1	17,3	38,3
	eher gut	25	28,7	30,9	69,1
	sehr gut	10	11,5	12,3	81,5
	kann ich nicht beurteilen	15	17,2	18,5	100,0
	Gesamt	81	93,1	100,0	
Fehlend	-99	6	6,9		
Gesamt		87	100,0		



8.) Wie bewerten Sie die Angebotsstrukturen in Ihrer Gemeinde?

Kita- und Schulangebote

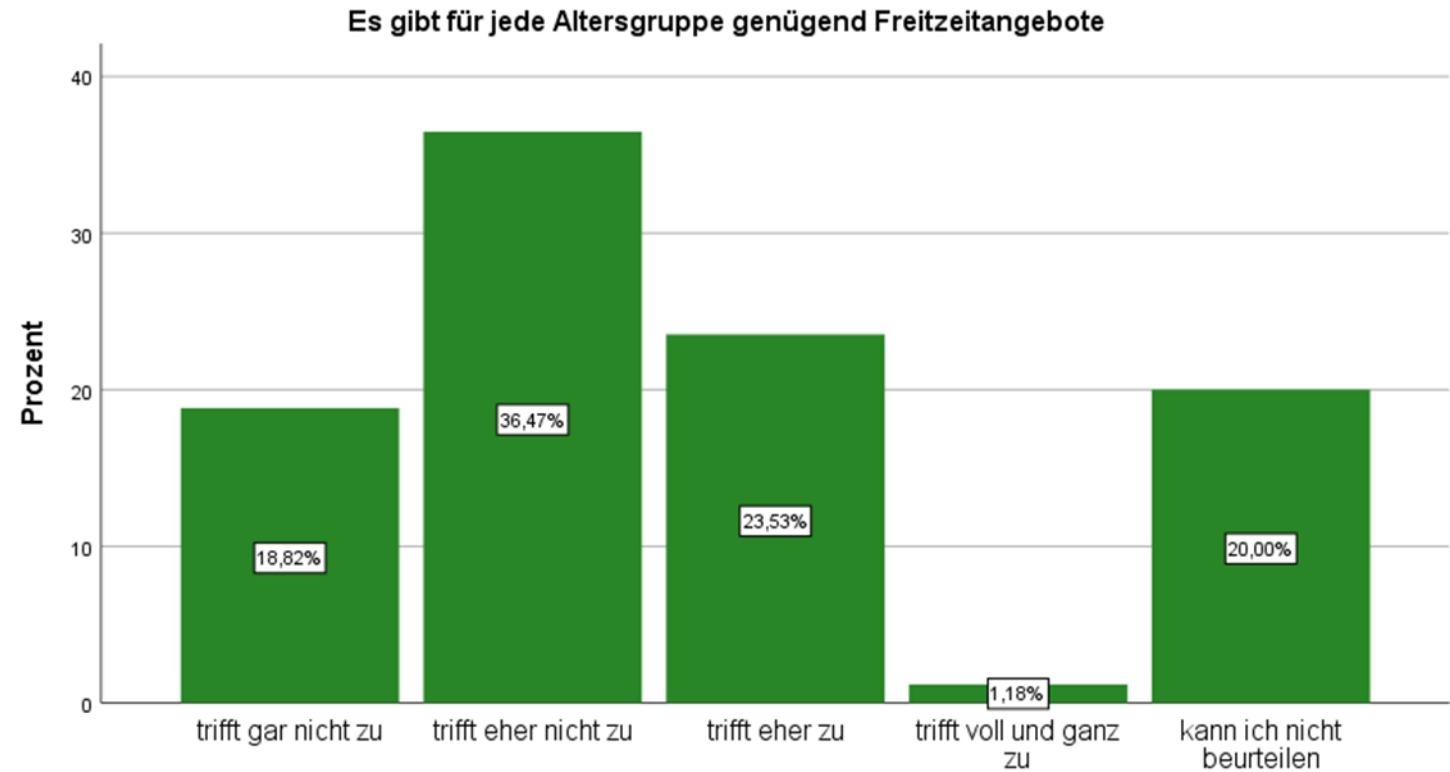
		Häufigkeit	Prozent	Gültige Prozente	Kumulierte Prozente
Gültig	sehr schlecht	1	1,1	1,3	1,3
	eher schlecht	6	6,9	8,0	9,3
	mittelmäßig	9	10,3	12,0	21,3
	eher gut	29	33,3	38,7	60,0
	sehr gut	16	18,4	21,3	81,3
	kann ich nicht beurteilen	14	16,1	18,7	100,0
	Gesamt	75	86,2	100,0	
Fehlend	-99	12	13,8		
Gesamt		87	100,0		



9.) Wie bewerten Sie die folgenden Aussagen?

Es gibt für jede Altersgruppe genügend Freizeitangebote

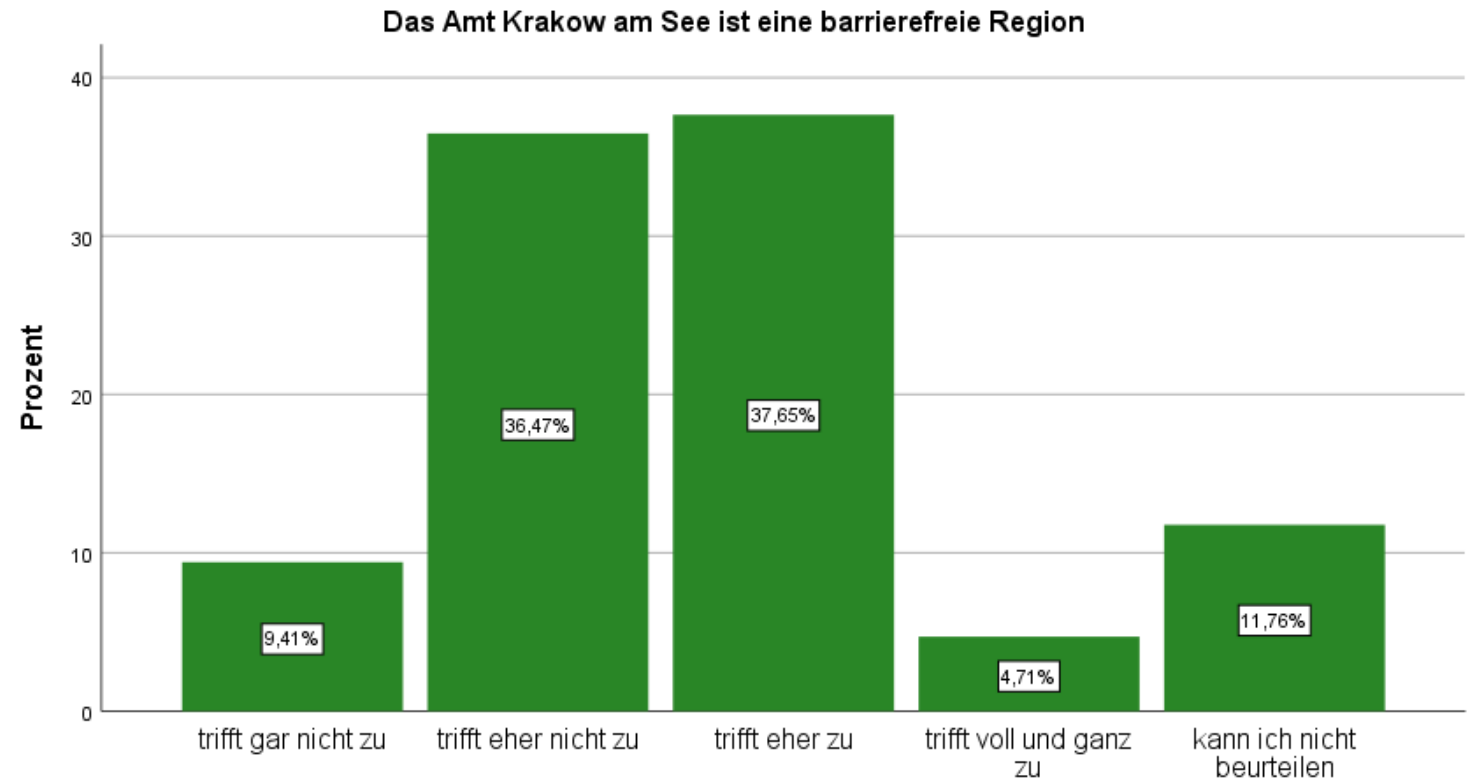
		Häufigkeit	Prozent	Gültige Prozente	Kumulierte Prozente
Gültig	trifft gar nicht zu	16	18,4	18,8	18,8
	trifft eher nicht zu	31	35,6	36,5	55,3
	trifft eher zu	20	23,0	23,5	78,8
	trifft voll und ganz zu	1	1,1	1,2	80,0
	kann ich nicht beurteilen	17	19,5	20,0	100,0
	Gesamt		85	97,7	100,0
Fehlend	-99	2	2,3		
Gesamt		87	100,0		



9.) Wie bewerten Sie die folgenden Aussagen?

Das Amt Krakow am See ist eine barrierefreie Region

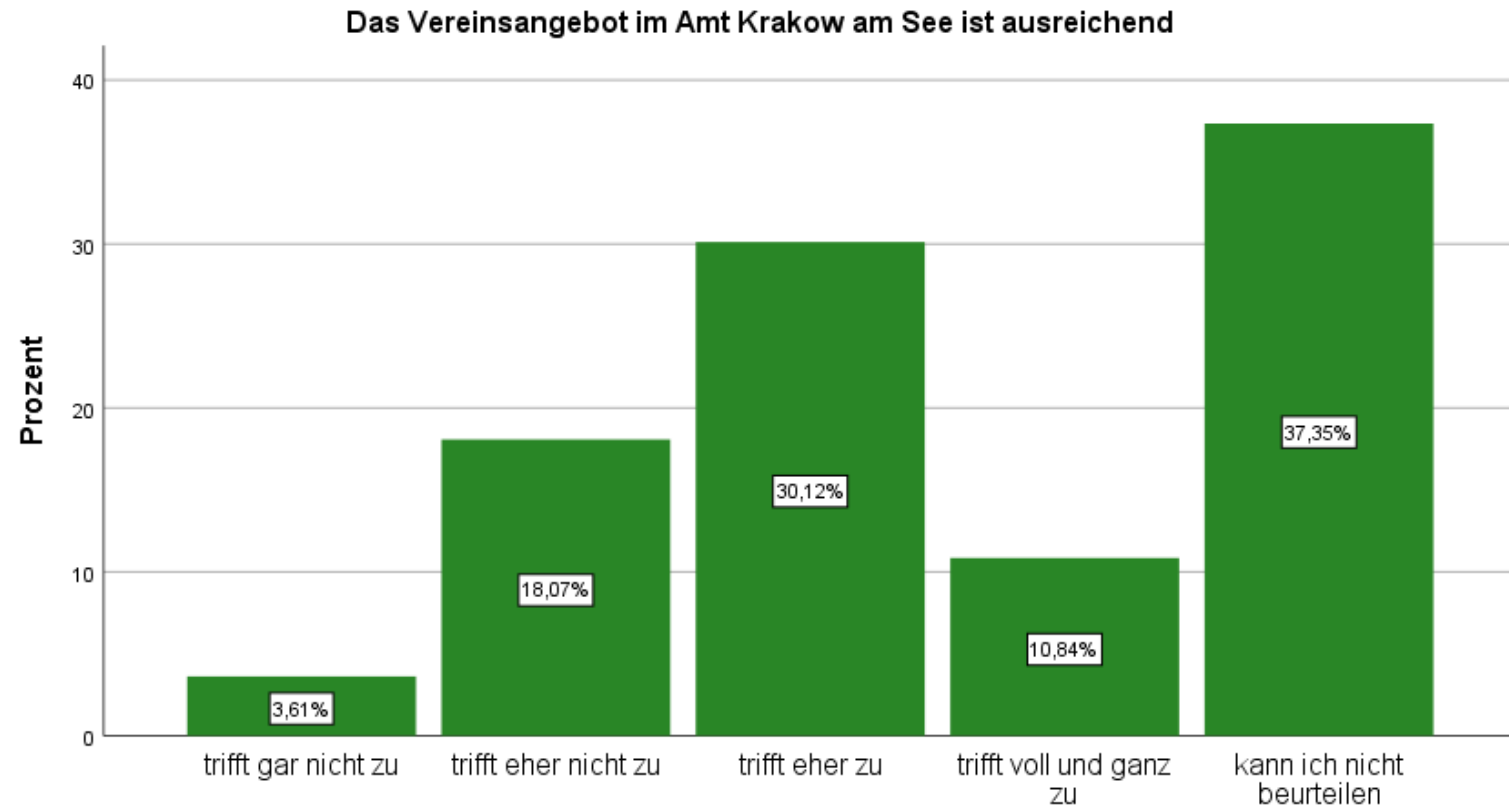
		Häufigkeit	Prozent	Gültige Prozente	Kumulierte Prozente
Gültig	trifft gar nicht zu	8	9,2	9,4	9,4
	trifft eher nicht zu	31	35,6	36,5	45,9
	trifft eher zu	32	36,8	37,6	83,5
	trifft voll und ganz zu	4	4,6	4,7	88,2
	kann ich nicht beurteilen	10	11,5	11,8	100,0
Gesamt		85	97,7	100,0	
Fehlend	-99	2	2,3		
Gesamt		87	100,0		



9.) Wie bewerten Sie die folgenden Aussagen?

Das Vereinsangebot im Amt Krakow am See ist ausreichend

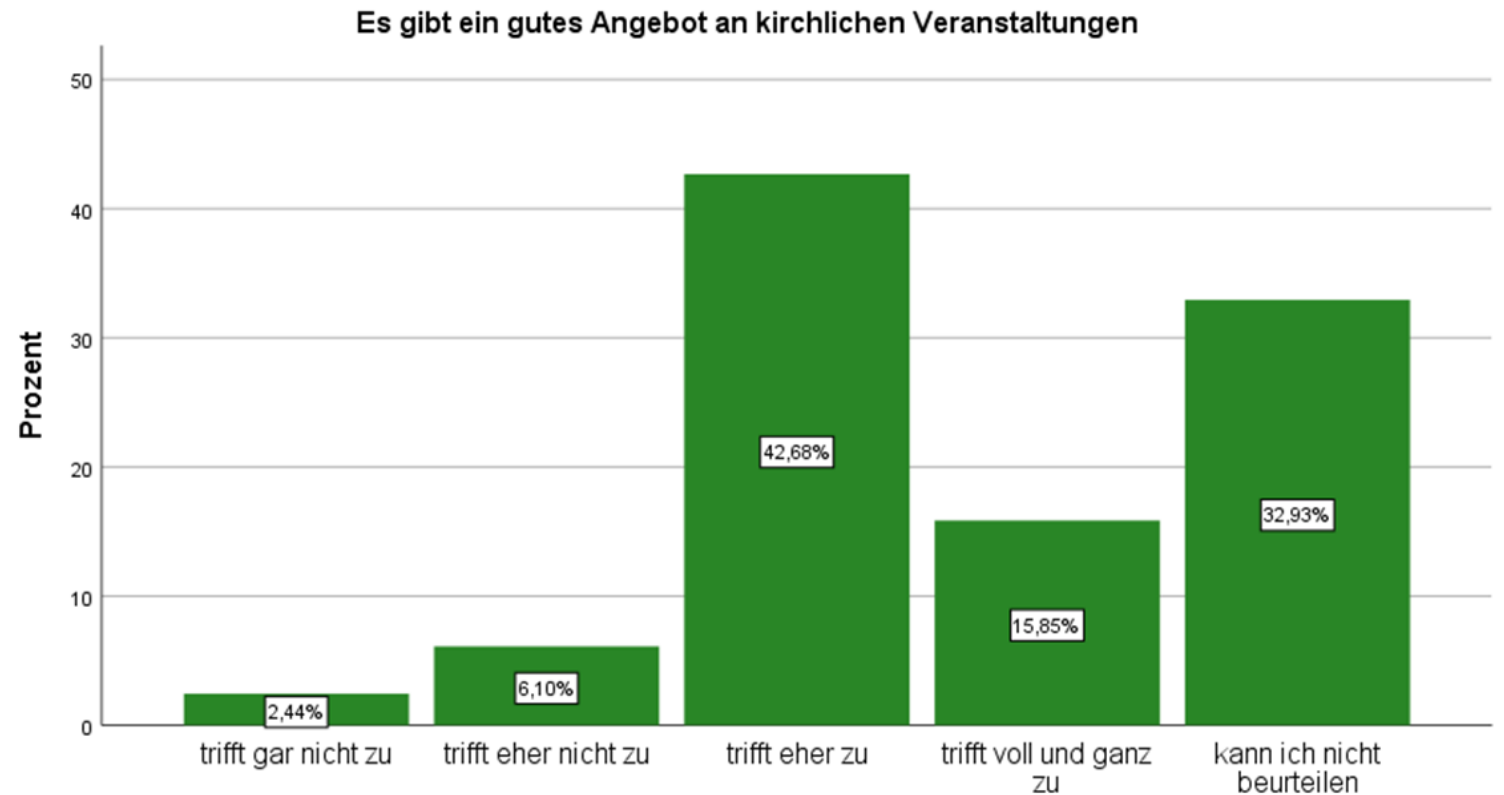
		Häufigkeit	Prozent	Gültige Prozente	Kumulierte Prozente
Gültig	trifft gar nicht zu	3	3,4	3,6	3,6
	trifft eher nicht zu	15	17,2	18,1	21,7
	trifft eher zu	25	28,7	30,1	51,8
	trifft voll und ganz zu	9	10,3	10,8	62,7
	kann ich nicht beurteilen	31	35,6	37,3	100,0
	Gesamt		83	95,4	100,0
Fehlend	-99	4	4,6		
Gesamt		87	100,0		



9.) Wie bewerten Sie die folgenden Aussagen?

Es gibt ein gutes Angebot an kirchlichen Veranstaltungen

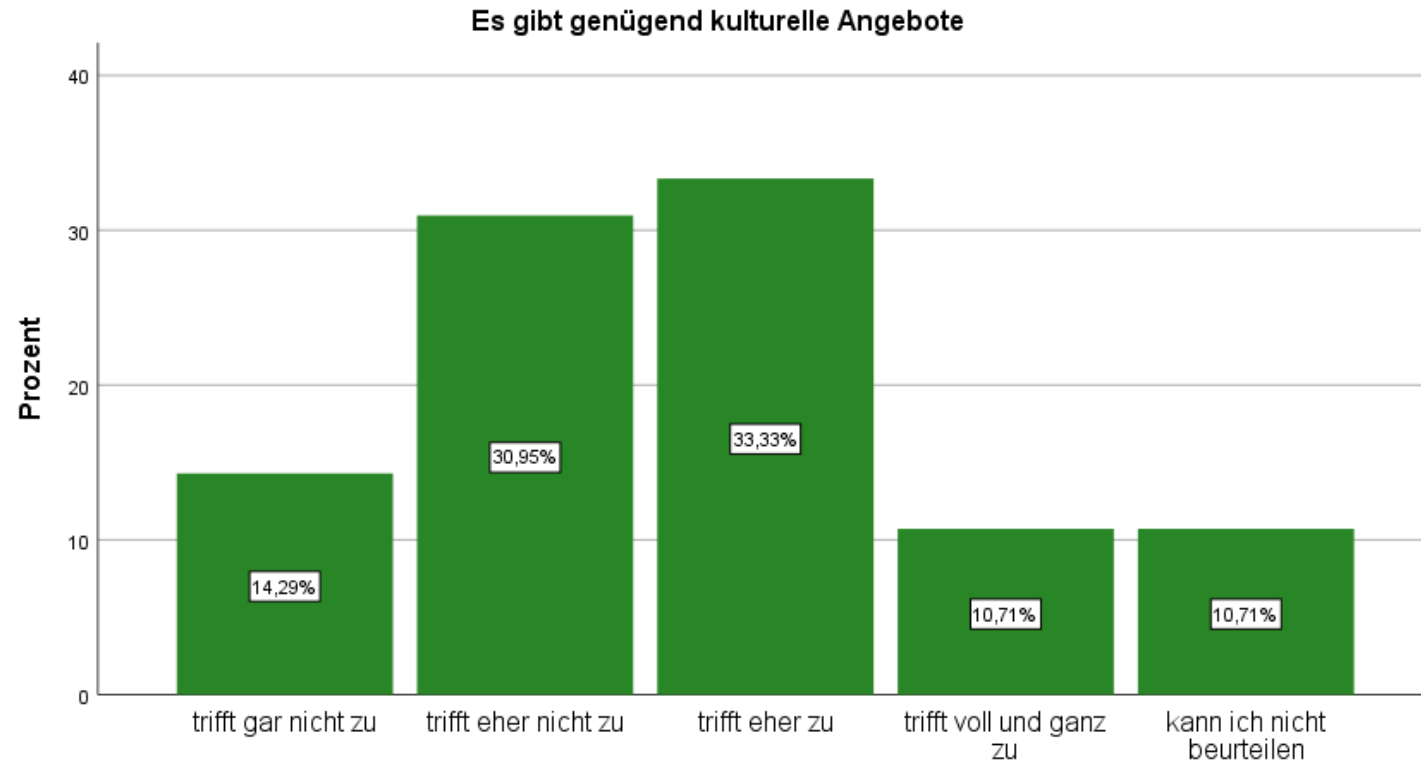
		Häufigkeit	Prozent	Gültige Prozente	Kumulierte Prozente
Gültig	trifft gar nicht zu	2	2,3	2,4	2,4
	trifft eher nicht zu	5	5,7	6,1	8,5
	trifft eher zu	35	40,2	42,7	51,2
	trifft voll und ganz zu	13	14,9	15,9	67,1
	kann ich nicht beurteilen	27	31,0	32,9	100,0
	Gesamt		82	94,3	100,0
Fehlend	-99	5	5,7		
Gesamt		87	100,0		



9.) Wie bewerten Sie die folgenden Aussagen?

Es gibt genügend kulturelle Angebote

		Häufigkeit	Prozent	Gültige Prozente	Kumulierte Prozente
Gültig	trifft gar nicht zu	12	13,8	14,3	14,3
	trifft eher nicht zu	26	29,9	31,0	45,2
	trifft eher zu	28	32,2	33,3	78,6
	trifft voll und ganz zu	9	10,3	10,7	89,3
	kann ich nicht beurteilen	9	10,3	10,7	100,0
	Gesamt		84	96,6	100,0
Fehlend	-99	3	3,4		
Gesamt		87	100,0		

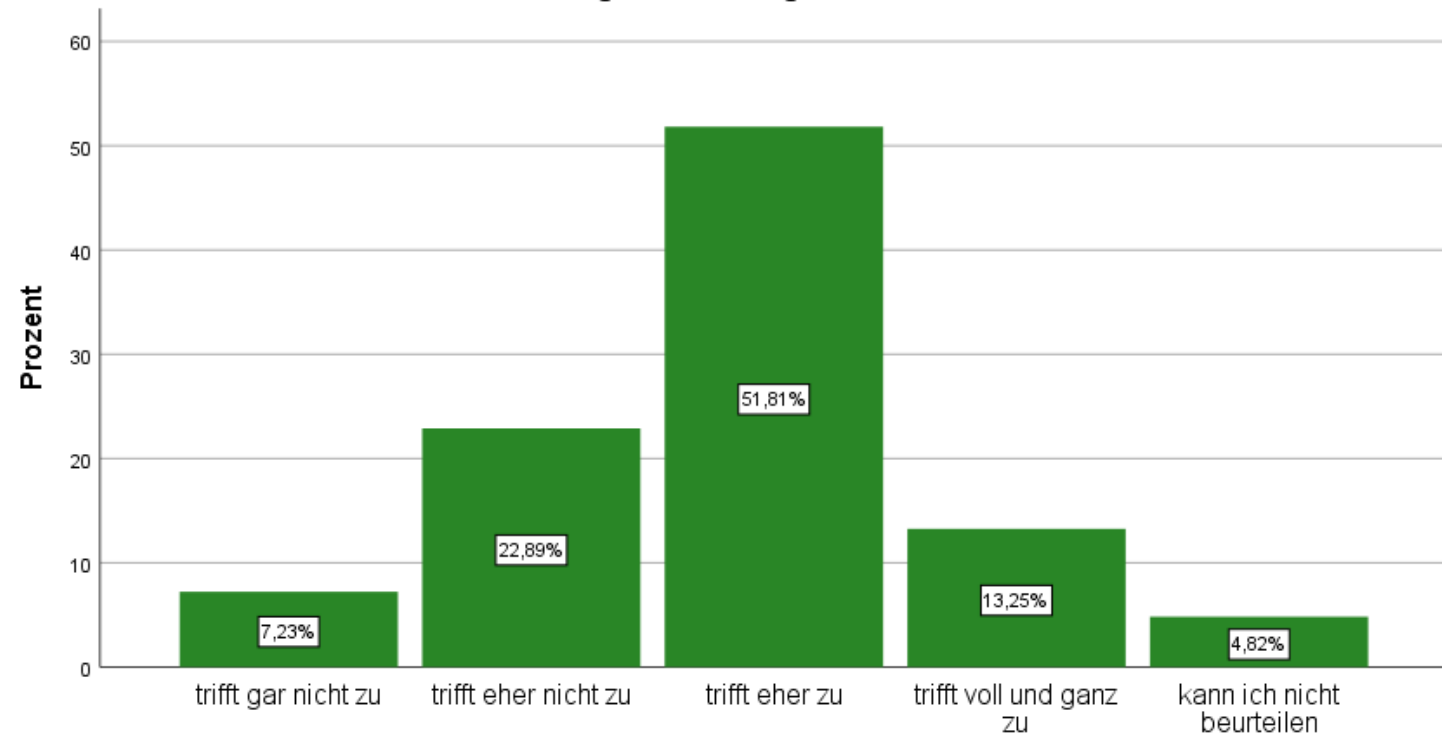


9.) Wie bewerten Sie die folgenden Aussagen?

Über die verschiedenen Angebote der Region wird ausreichend informiert

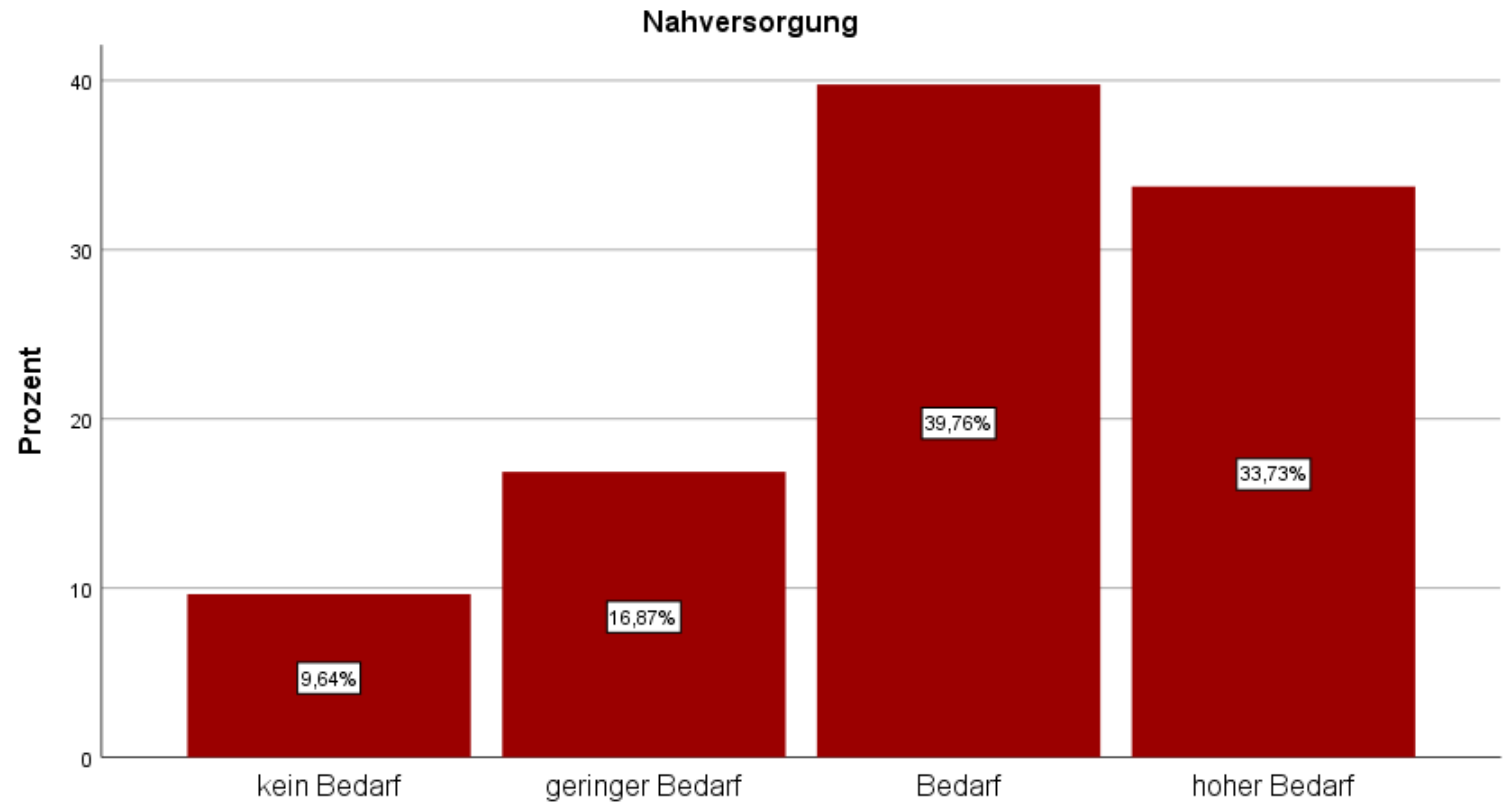
		Häufigkeit	Prozent	Gültige Prozente	Kumulierte Prozente
Gültig	trifft gar nicht zu	6	6,9	7,2	7,2
	trifft eher nicht zu	19	21,8	22,9	30,1
	trifft eher zu	43	49,4	51,8	81,9
	trifft voll und ganz zu	11	12,6	13,3	95,2
	kann ich nicht beurteilen	4	4,6	4,8	100,0
	Gesamt		83	95,4	100,0
Fehlend	-99	4	4,6		
Gesamt		87	100,0		

Über die verschiedenen Angebote der Region wird ausreichend informiert



10.) In welchem Bereich sehen Sie in Ihrer Gemeinde einen besonderen Handlungsbedarf?

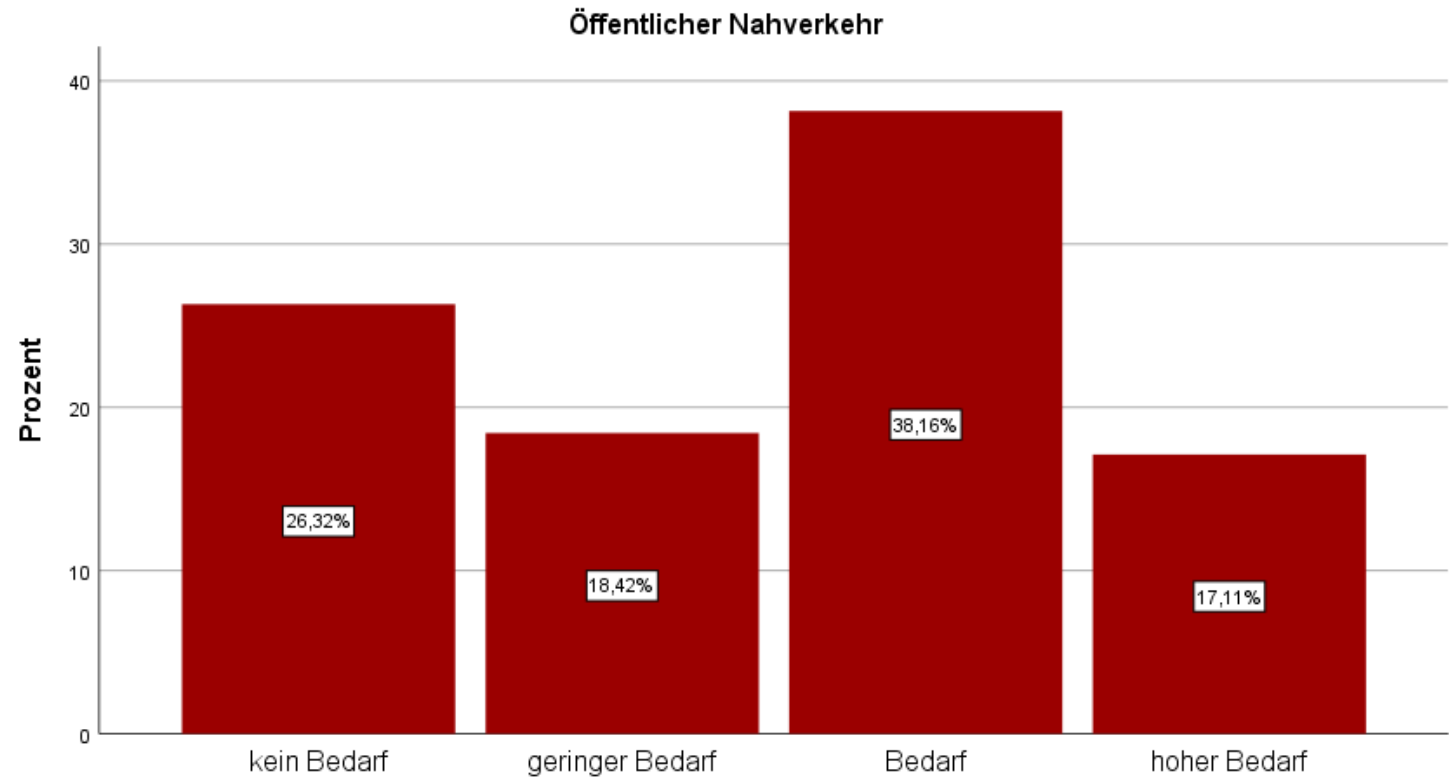
		Nahversorgung			
		Häufigkeit	Prozent	Gültige Prozente	Kumulierte Prozente
Gültig	kein Bedarf	8	9,2	9,6	9,6
	geringer Bedarf	14	16,1	16,9	26,5
	Bedarf	33	37,9	39,8	66,3
	hoher Bedarf	28	32,2	33,7	100,0
	Gesamt	83	95,4	100,0	
Fehlend	-99	4	4,6		
Gesamt		87	100,0		



10.) In welchem Bereich sehen Sie in Ihrer Gemeinde einen besonderen Handlungsbedarf?

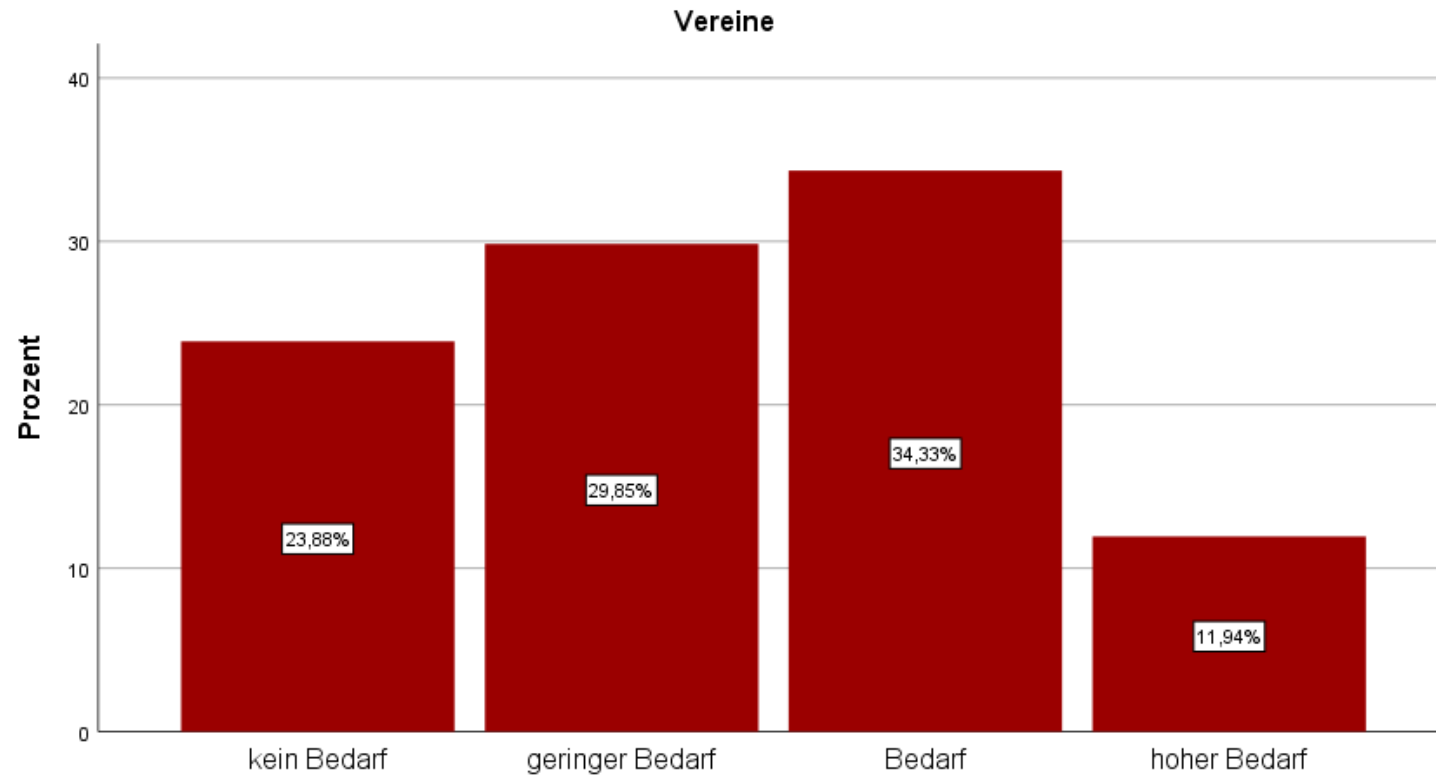
Öffentlicher Nahverkehr

		Häufigkeit	Prozent	Gültige Prozente	Kumulierte Prozente
Gültig	kein Bedarf	20	23,0	26,3	26,3
	geringer Bedarf	14	16,1	18,4	44,7
	Bedarf	29	33,3	38,2	82,9
	hoher Bedarf	13	14,9	17,1	100,0
	Gesamt	76	87,4	100,0	
Fehlend	-99	11	12,6		
Gesamt		87	100,0		



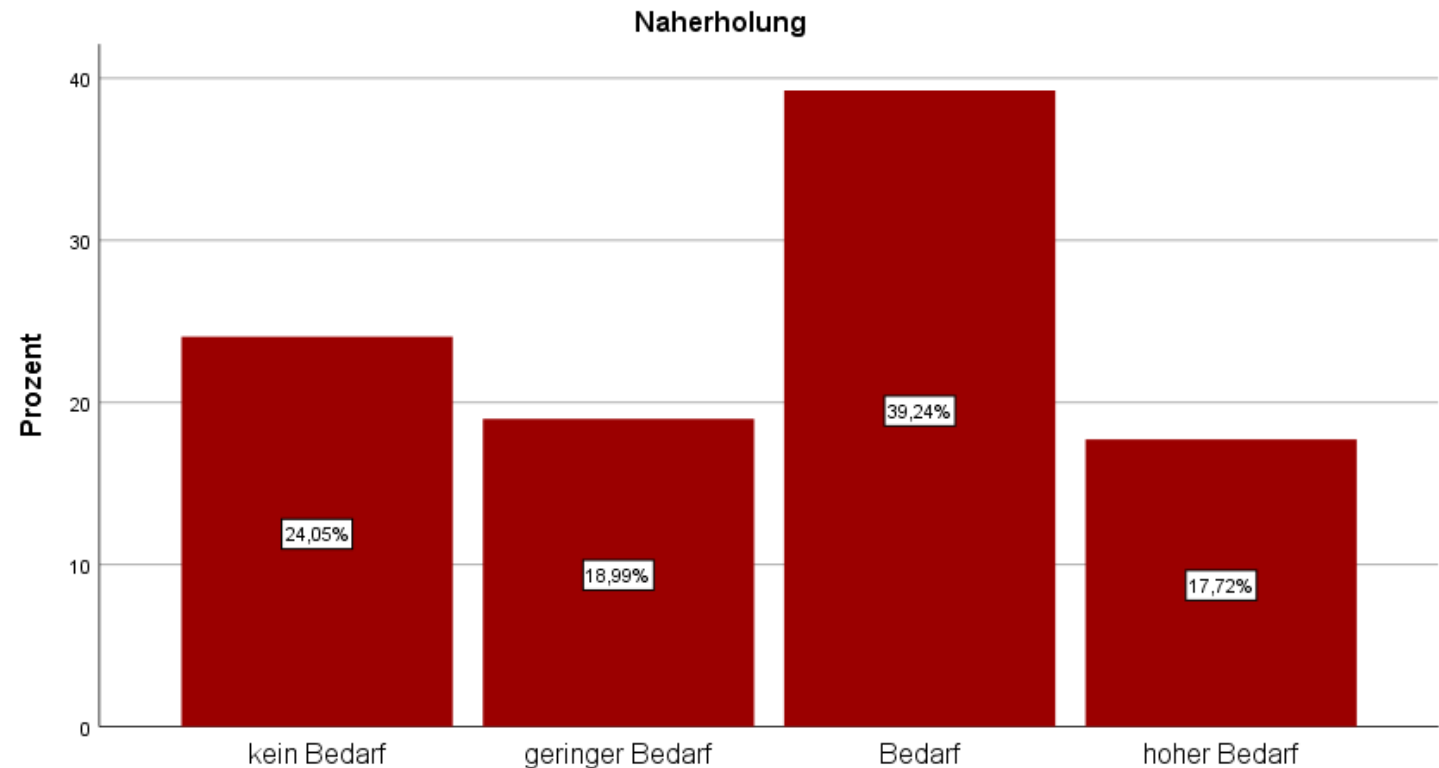
10.) In welchem Bereich sehen Sie in Ihrer Gemeinde einen besonderen Handlungsbedarf?

		Vereine			
		Häufigkeit	Prozent	Gültige Prozente	Kumulierte Prozente
Gültig	kein Bedarf	16	18,4	23,9	23,9
	geringer Bedarf	20	23,0	29,9	53,7
	Bedarf	23	26,4	34,3	88,1
	hoher Bedarf	8	9,2	11,9	100,0
	Gesamt	67	77,0	100,0	
Fehlend	-99	20	23,0		
Gesamt		87	100,0		



10.) In welchem Bereich sehen Sie in Ihrer Gemeinde einen besonderen Handlungsbedarf?

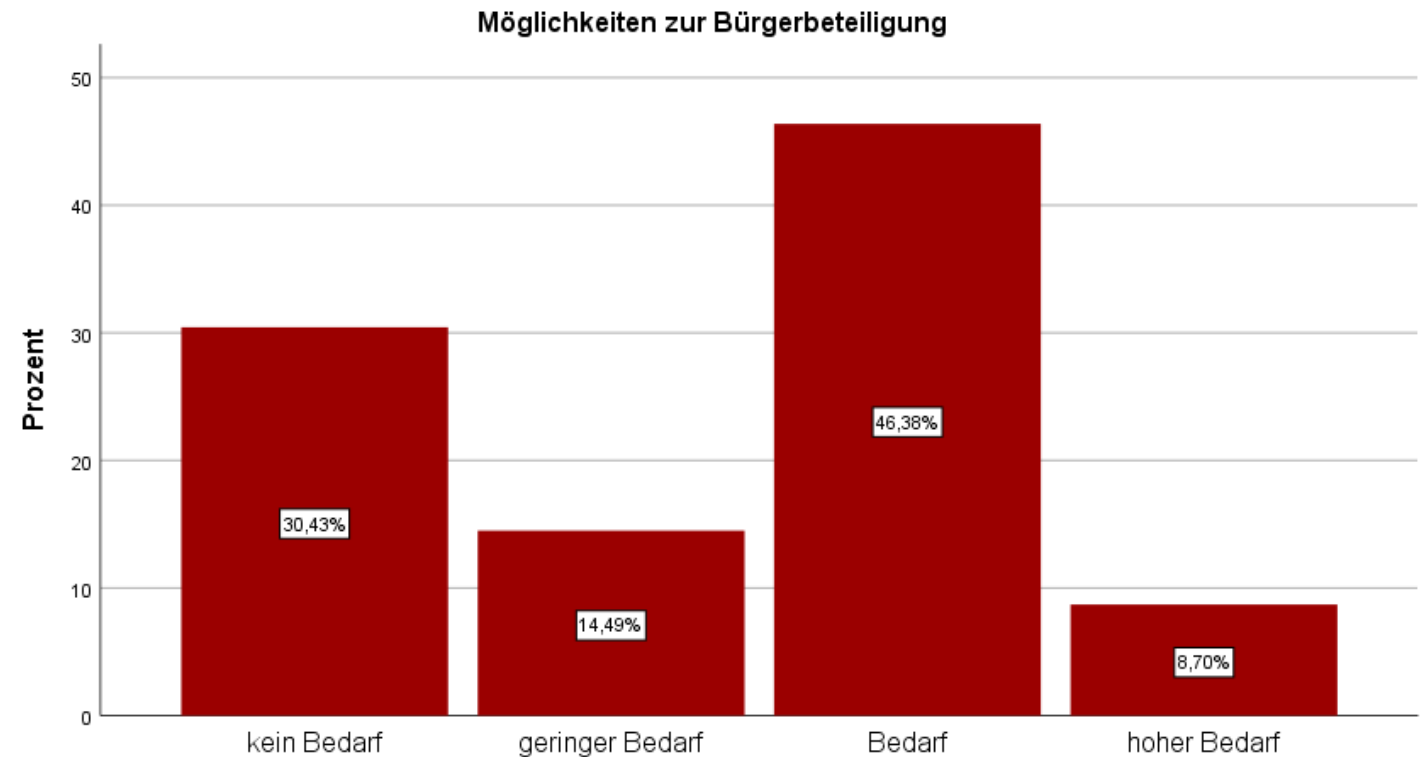
		Naherholung			
		Häufigkeit	Prozent	Gültige Prozente	Kumulierte Prozente
Gültig	kein Bedarf	19	21,8	24,1	24,1
	geringer Bedarf	15	17,2	19,0	43,0
	Bedarf	31	35,6	39,2	82,3
	hoher Bedarf	14	16,1	17,7	100,0
	Gesamt	79	90,8	100,0	
Fehlend	-99	8	9,2		
Gesamt		87	100,0		



10.) In welchem Bereich sehen Sie in Ihrer Gemeinde einen besonderen Handlungsbedarf?

Möglichkeiten zur Bürgerbeteiligung

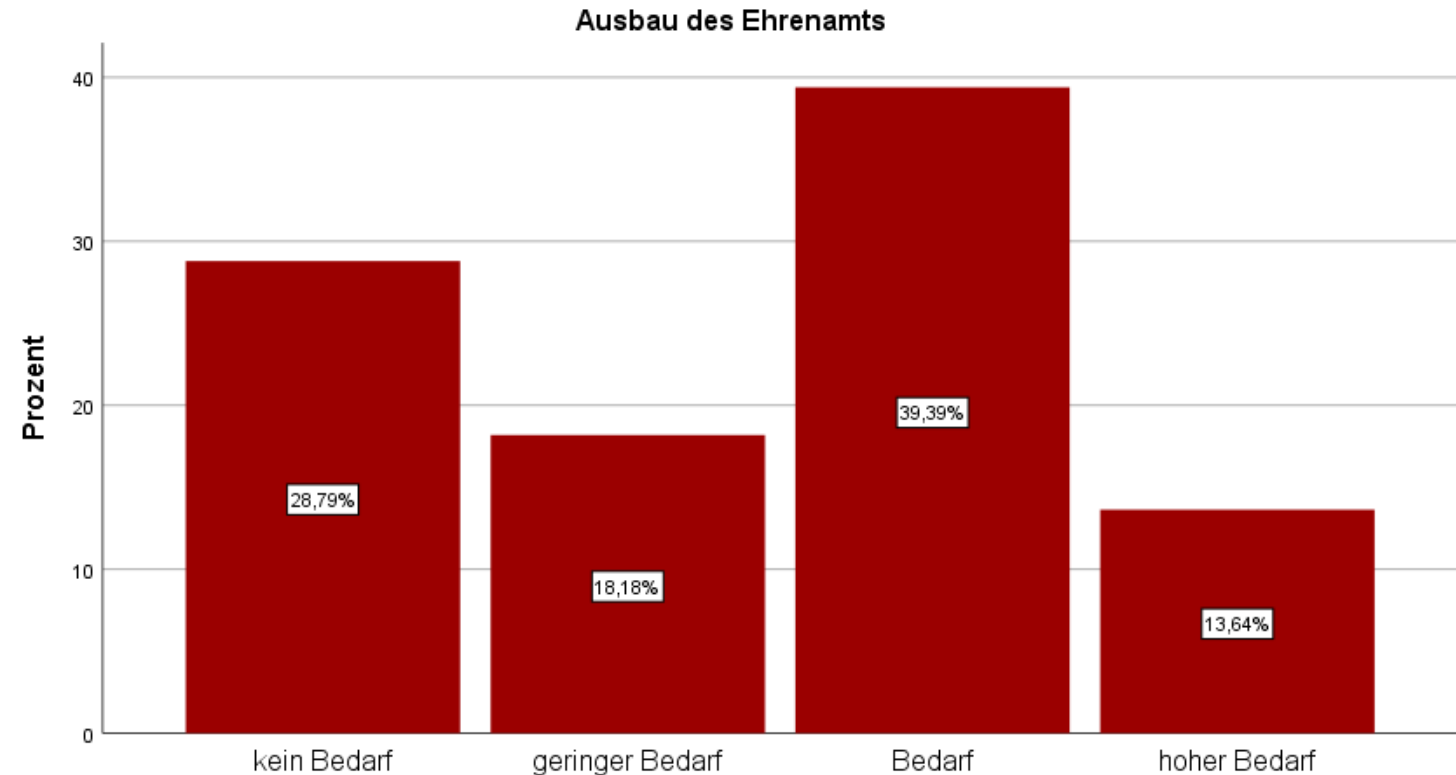
		Häufigkeit	Prozent	Gültige Prozente	Kumulierte Prozente
Gültig	kein Bedarf	21	24,1	30,4	30,4
	geringer Bedarf	10	11,5	14,5	44,9
	Bedarf	32	36,8	46,4	91,3
	hoher Bedarf	6	6,9	8,7	100,0
	Gesamt	69	79,3	100,0	
Fehlend	-99	18	20,7		
Gesamt		87	100,0		



10.) In welchem Bereich sehen Sie in Ihrer Gemeinde einen besonderen Handlungsbedarf?

Ausbau des Ehrenamts

		Häufigkeit	Prozent	Gültige Prozente	Kumulierte Prozente
Gültig	kein Bedarf	19	21,8	28,8	28,8
	geringer Bedarf	12	13,8	18,2	47,0
	Bedarf	26	29,9	39,4	86,4
	hoher Bedarf	9	10,3	13,6	100,0
	Gesamt	66	75,9	100,0	
Fehlend	-99	21	24,1		
Gesamt		87	100,0		



11.) Welche Angebote fehlen Ihnen innerhalb Ihres Wohnortes?

Codes	Häufigkeiten
Verkehr	4
Kultur / Freizeit / Bildung	22
Einkaufsmöglichkeiten / Dienstleistungen	14
Versorgung	6
ÖPNV	1
Bürgerbeteiligung	2
Angebote für Kinder und Jugendliche	5

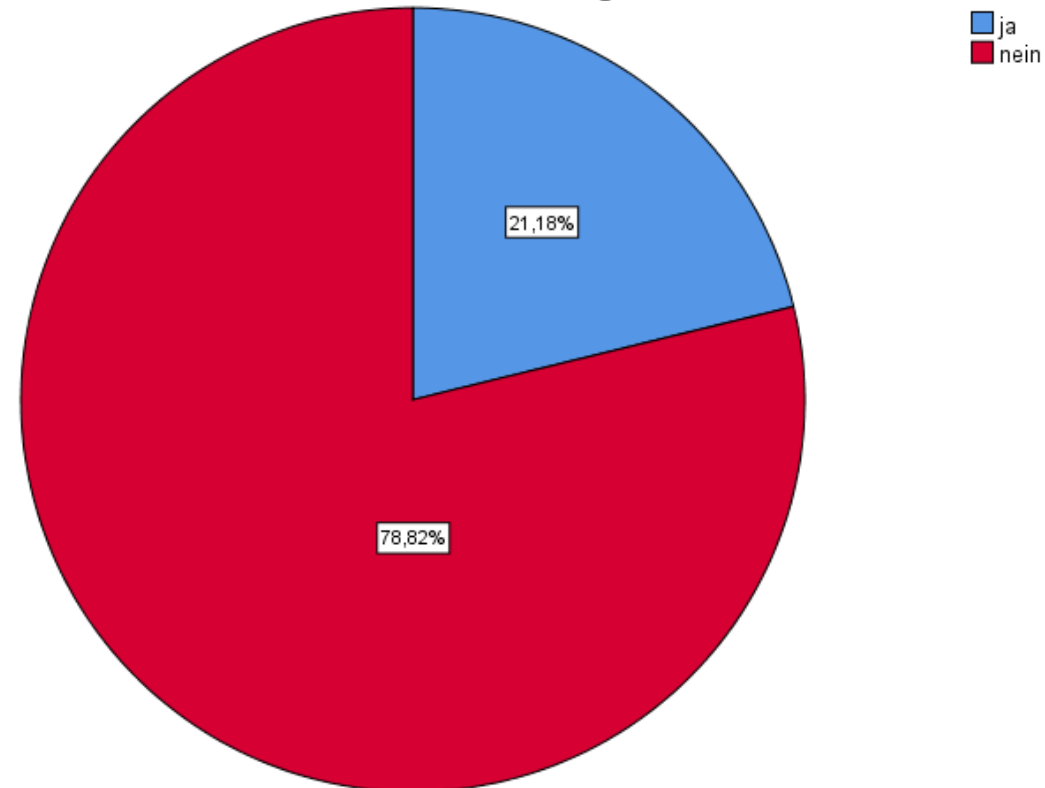
Verkehr	Kultur / Freizeit / Bildung	Einkaufsmöglichkeiten / Dienstleistungen	Versorgung	Bürgerbeteiligung	Angebote für Kinder und Jugendliche
<ul style="list-style-type: none"> • Verkehr ist zu schnell - Radweg fehlen definitiv • weiterer Ausbau von Geh- und Radwegen • Ladestation für E-Bikes • im Ortsteil Lalendorf / Vogelsang öffentliche Anbindung nach Güstrow und Teterow ausbauen • ÖPNV ausbauen und verbessern 	<ul style="list-style-type: none"> • mehr Freizeitangebote schaffen • Gemeinde soll Vereine mehr unterstützen - überall muss bezahlt werden, obwohl viele wenig Geld zur Verfügung haben z.B. für die Raummiete • Dampferfahrten • mehr kulturelle Veranstaltungen und Angebote • Sport müsste wieder aktiver werden • langfristige Sicherung als Schulstandort • es gibt nichts für Menschen mit besonderem Bedarf: Bürgersteige sind nur teilweise 	<ul style="list-style-type: none"> • Einkaufsmöglichkeiten ausbauen • Konsum • mobiler Bäcker • Bekleidungsgeschäft • Schuhgeschäft • eine Reinigung • ein vernünftiges Hotel • Gastronomie und Gaststätten • Drogeriemarkt • An- und Verkauf von Möbeln • An- und Verkauf generell • schöner Wochenmarkt • Geschäft für Haushaltswaren • Fahrradbedarf • Spielwaren 	<ul style="list-style-type: none"> • medizinische Betreuung verbessern • Poststelle ausbauen • Arzt, der vielleicht 2 Mal in der Woche im Ort wäre • mehr Wohnungen für alle Bürger*innen • Augenarzt • Impfangebote Corona • Testzentrum Corona 	<ul style="list-style-type: none"> • mehr Bürgerbeteiligung in städtischen Belangen • Zugang zu kommunalen Gremien verbessern 	<ul style="list-style-type: none"> • mehr Möglichkeiten für Jugendliche schaffen • jugendfreundliche Aktivitäten im Eiskeller • Fokus auf Jugendliche setzen • Freizeiteinrichtung für Kinder wünschenswert • Einbinden junger Menschen in ehrenamtliche Tätigkeiten die schon vorhanden sind, z.B. Feuerwehr (Feuerwehr nicht schlecht machen, sondern fördern)

12.) Sind Sie auf ehrenamtlicher Basis in Ihrer Gemeinde oder in den umliegenden Orten im Amt Krakow am See tätig?

Sind Sie auf ehrenamtlicher Basis in Ihrer Gemeinde oder in den umliegenden Orten im Amt Krakow am See tätig?

Sind Sie auf ehrenamtlicher Basis in Ihrer Gemeinde oder in den umliegenden Orten im Amt Krakow am See tätig?

		Häufigkeit	Prozent	Gültige Prozente	Kumulierte Prozente
Gültig	ja	18	20,7	21,2	21,2
	nein	67	77,0	78,8	100,0
	Gesamt	85	97,7	100,0	
Fehlend	-99	2	2,3		
Gesamt		87	100,0		



13.) Wenn ja, in welchem ehrenamtlichen Bereich sind Sie tätig?

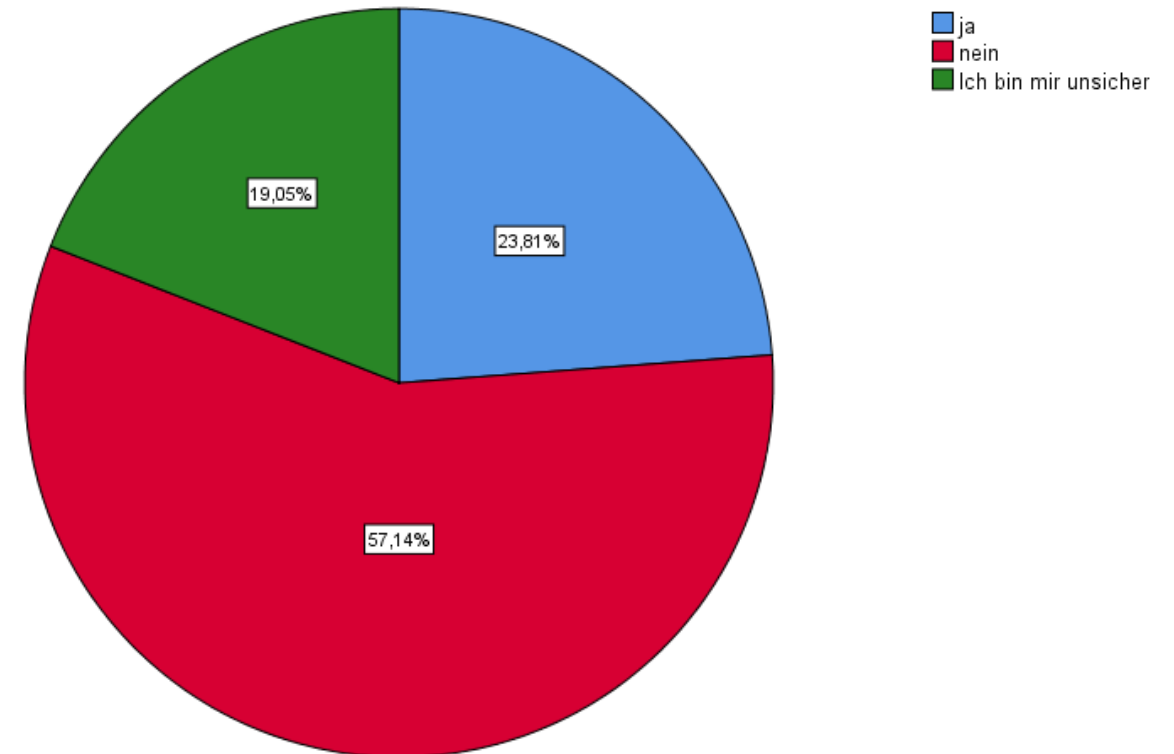
Jugendparlament
Vereinsarbeit, Jugendarbeit, Nachbarschaftshilfe
Aufsichtsratsmitglied
Beim DRK beschäftigt (Blutspende)
Tagespflege
Kommunalpolitik, Sportverein
Ehrenamtlich im Land unterwegs, in der Region (Landkreis Güstrow)
Rentnernachmittag
Im Ausschuss der Stadtverwaltung, Kulturverein und Schulförderverein
Förderverein, Öffentlichkeitsarbeit- vereinsübergreifend
Feuerwehr
Wettermeldung DWD, Radwegpflege
DRK
Nachbarschaftshilfe, Hilfe für Immobiler Menschen
Ehrenamtlicher Hospizdienst

14.) Wären Sie bereit, sich für andere Menschen bzw. gemeinschaftliche Aufgaben in der Region Krakow am See ehrenamtlich einzusetzen?

Wären Sie bereit sich für andere Menschen bzw. gemeinschaftliche Aufgaben in der Region Krakow am See ehrenamtlich einzusetzen?

		Häufigkeit	Prozent	Gültige Prozente	Kumulierte Prozente
Gültig	ja	20	23,0	23,8	23,8
	nein	48	55,2	57,1	81,0
	Ich bin mir unsicher	16	18,4	19,0	100,0
	Gesamt	84	96,6	100,0	
Fehlend	-99	3	3,4		
Gesamt		87	100,0		

Wären Sie bereit sich für andere Menschen bzw. gemeinschaftliche Aufgaben in der Region Krakow am See ehrenamtlich einzusetzen?

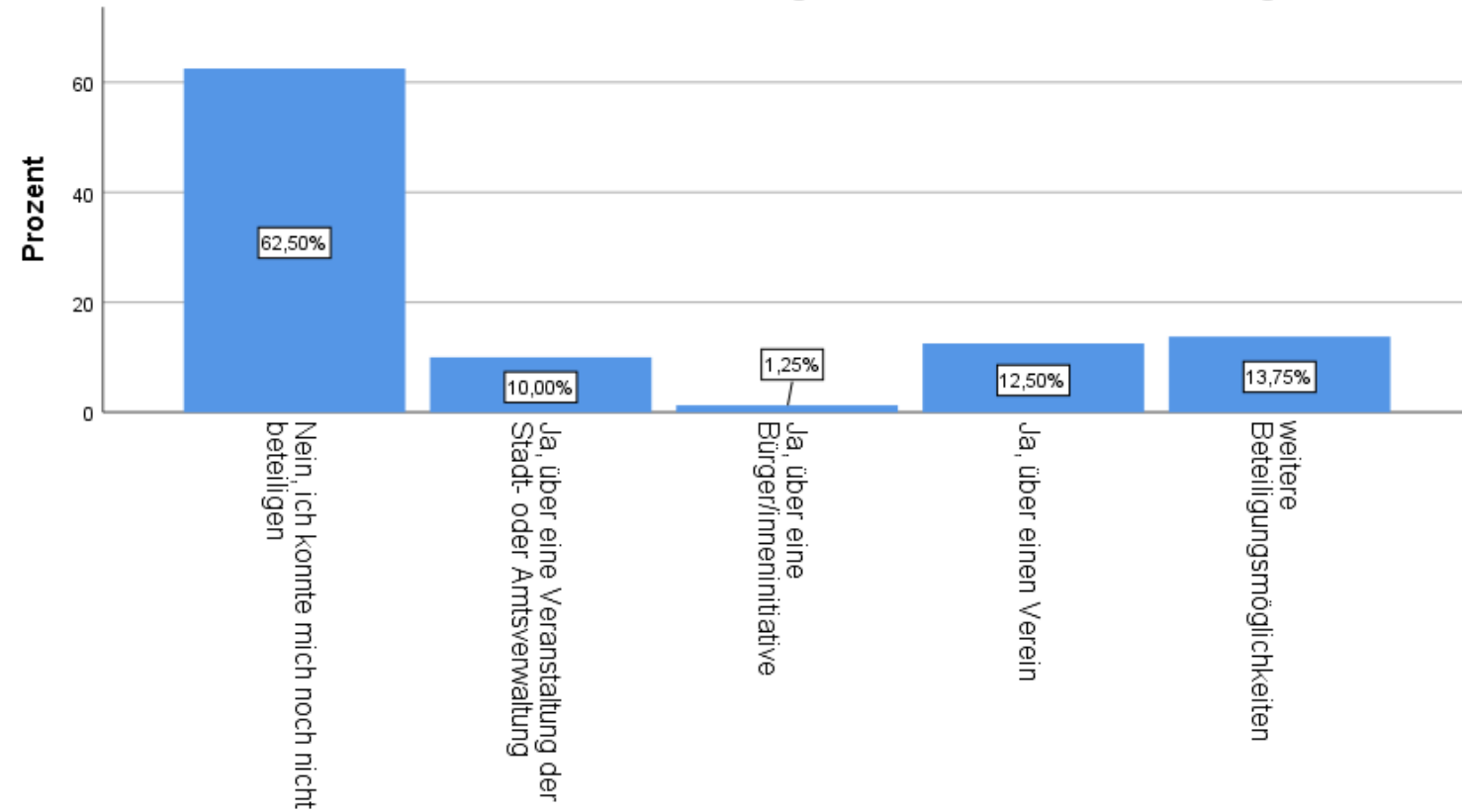


15.) Konnten Sie sich schon einmal an der Gestaltung des Amtes Krakow am See beteiligen?

Konnten Sie sich schon einmal an der Gestaltung des Amtes Krakow am See beteiligen?

		Häufigkeit	Prozent	Gültige Prozente	Kumulierte Prozente
Gültig	Nein, ich konnte mich noch nicht beteiligen	50	57,5	62,5	62,5
	Ja, über eine Veranstaltung der Stadt- oder Amtsverwaltung	8	9,2	10,0	72,5
	Ja, über eine Bürger/inneninitiative	1	1,1	1,3	73,8
	Ja, über einen Verein	10	11,5	12,5	86,3
	weitere Beteiligungsmöglichkeiten	11	12,6	13,8	100,0
	Gesamt	80	92,0	100,0	
Fehlend	-99	7	8,0		
Gesamt		87	100,0		

Konnten Sie sich schon einmal an der Gestaltung des Amtes Krakow am See beteiligen?

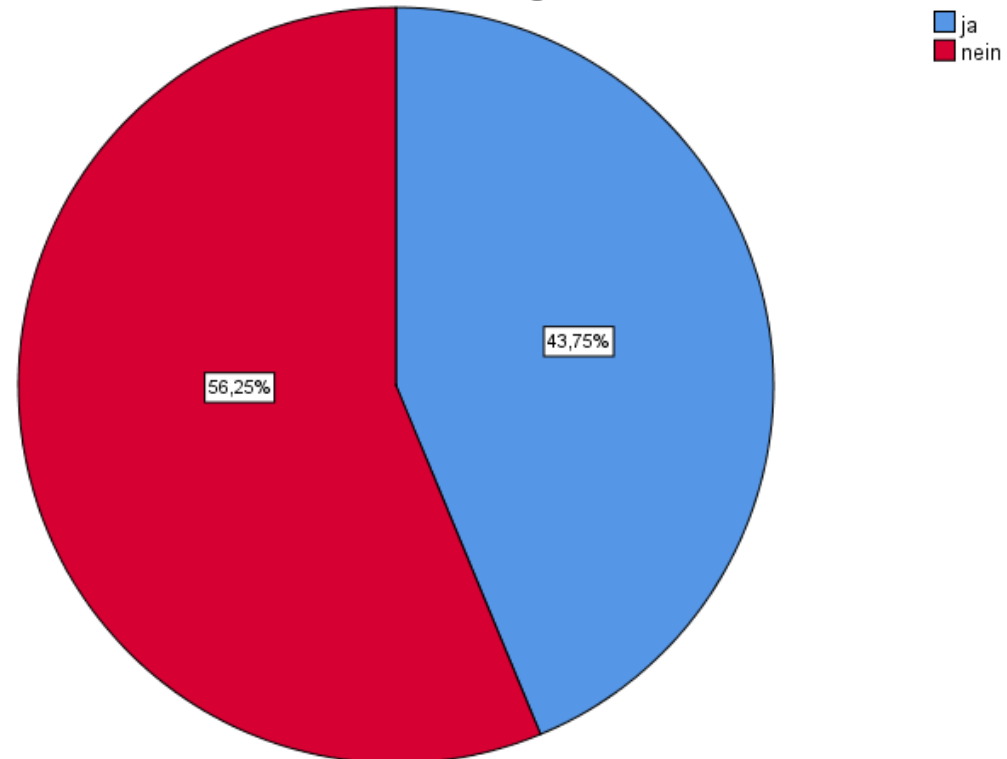


16.) Würden Sie sich aktuell an der Gestaltung Ihres Wohnortes oder der umliegenden Gemeinden beteiligen, wenn Sie die Möglichkeit hätten?

Würden Sie sich aktuell an der Gestaltung Ihres Wohnortes oder der umliegenden Gemeinden beteiligen wenn Sie die Möglichkeit hätten?

Würden Sie sich aktuell an der Gestaltung Ihres Wohnortes oder der umliegenden Gemeinden beteiligen wenn Sie die Möglichkeit hätten?

		Häufigkeit	Prozent	Gültige Prozente	Kumulierte Prozente
Gültig	ja	35	40,2	43,8	43,8
	nein	45	51,7	56,3	100,0
	Gesamt	80	92,0	100,0	
Fehlend	-99	7	8,0		
Gesamt		87	100,0		



17.) Welche Ideen oder Anmerkungen haben Sie zur Gestaltung und Entwicklung der Amtsbereiches?

Codes	Häufigkeiten
Senior*innen	3
Verkehr / ÖPNV	7
Angebote und Dienstleistungen	15
Ordnung und Sauberkeit	13
Ideen für die Verwaltung	15
Kinder und Jugendliche	5

Senior*innen	Verkehr / ÖPNV	Angebote und Dienstleistungen	Ordnung und Sauberkeit	Ideen für die Verwaltung	Kinder und Jugendliche
<ul style="list-style-type: none"> • mehr barrierefreie Stellen in der Stadt gestalten • Senior*innen werden vergessen • Zusammenkünfte für die ältere Generation organisieren 	<ul style="list-style-type: none"> • mehr und durchgehende Radwege • Bau eines Fahrradweges zwischen Kölln und Klein Grabow ist unbedingt erforderlich • generell Tempo 30 im Stadtgebiet • Ein Wanderweg der zum Jörnberg hinführt, soll neugestaltet werden. Es dauert aber schon so lange. Wäre schön, wenn es schneller gehen würde. • Verbot der Motorboote wegen Lärm 	<ul style="list-style-type: none"> • Hotel wäre toll • Kurstandort wäre schön • Wellnessangebote • die Gaststätte auf dem Jörnberg wiedereröffnen • kaum noch Geschäfte im Luftkurort - die Urlauber*innen müssen angelockt werden • kaum vernünftige Gaststätten mehr vorhanden • Kulturangebote fehlen • es sollte wieder ein Fahrgastschiff geben mit mehreren Anlegemöglichkeiten • Tischtennisplatten • offene Treffpunkte • Aktionsgruppen 	<ul style="list-style-type: none"> • Radweg und Gestaltung der Bäume an der Straßen - müssten öfter gemäht werden • Auf dem Marktplatz steht ein großes Haus, das von Grund auf neu aufgebaut werden müsste oder was man abreißen sollte • mehr barrierefreie Stellen in der Stadt gestalten • Leute einstellen, die für Ordnung und Sauberkeit sorgen, z. B. die den Straßengraben mähen sollten • Einige Wanderwege sind sehr dicht bewachsen, dass sollte man auch 	<ul style="list-style-type: none"> • Entwicklung eines Konzeptes für die Stadt: "Wo liegen Stärken? Wie fördern wir diese? Was können nur wir allein bieten? Wie vermarkten wir das? Wo liegen unsere Schwächen? Was tun wir, um diese zu minimieren?" • Seminare und mentale Förderung, wieder sozialer zu werden, offene Kommunikation • weniger Geld ausgeben für all diese verschiedenen Stadtfeste • Transparenz und Tempo der Bearbeitung von bestimmten Anliegen der Bürger*innen 	<ul style="list-style-type: none"> • häufigerer Blick auf Kinder und Jugendlichen • die Vereine machen schon viel, aber es müsste viel mehr für die Jugendlichen gemacht werden - Freizeiteinrichtungen für Kinder • Sport für Kita-Kinder • es fehlt ein Jugendclub

18.) Wie möchten Sie über die Angebote des Quartiersprojektes informiert werden? (mehrere Antworten möglich)

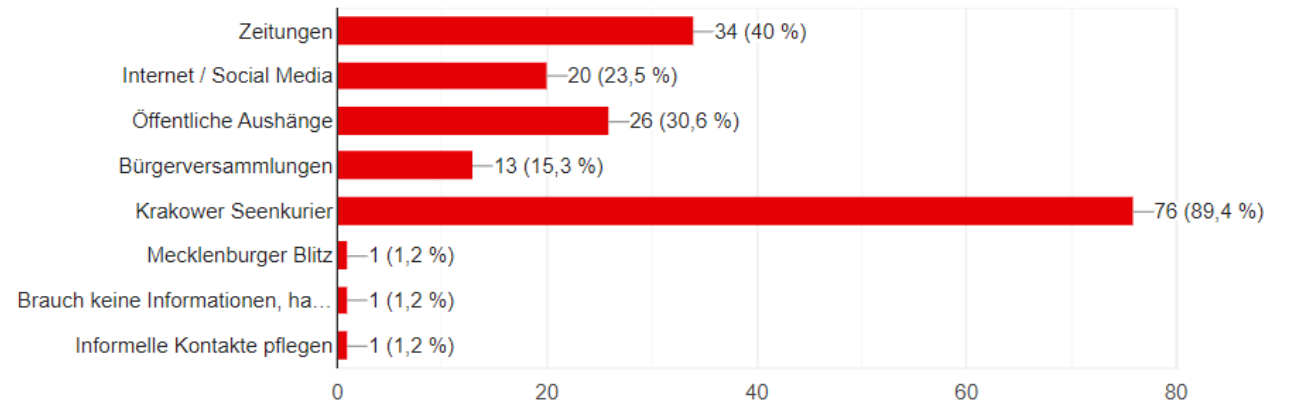
Häufigkeiten von Informationsquellen

Informationsquellen ^a	Antworten		Prozent der Fälle
	N	Prozent	
Zeitungen	34	19,9%	40,5%
Internet / Social Media	20	11,7%	23,8%
Öffentliche Aushänge	26	15,2%	31,0%
Bürgerversammlungen	13	7,6%	15,5%
Krakower Seenkurier	76	44,4%	90,5%
weitere Infomationsquellen	2	1,2%	2,4%
Gesamt	171	100,0%	203,6%

a. Dichotomie-Gruppe tabellarisch dargestellt bei Wert 1.

18.) Wie möchten Sie über die Angebote des Quartiersprojektes informiert werden? (mehrere Antworten möglich)

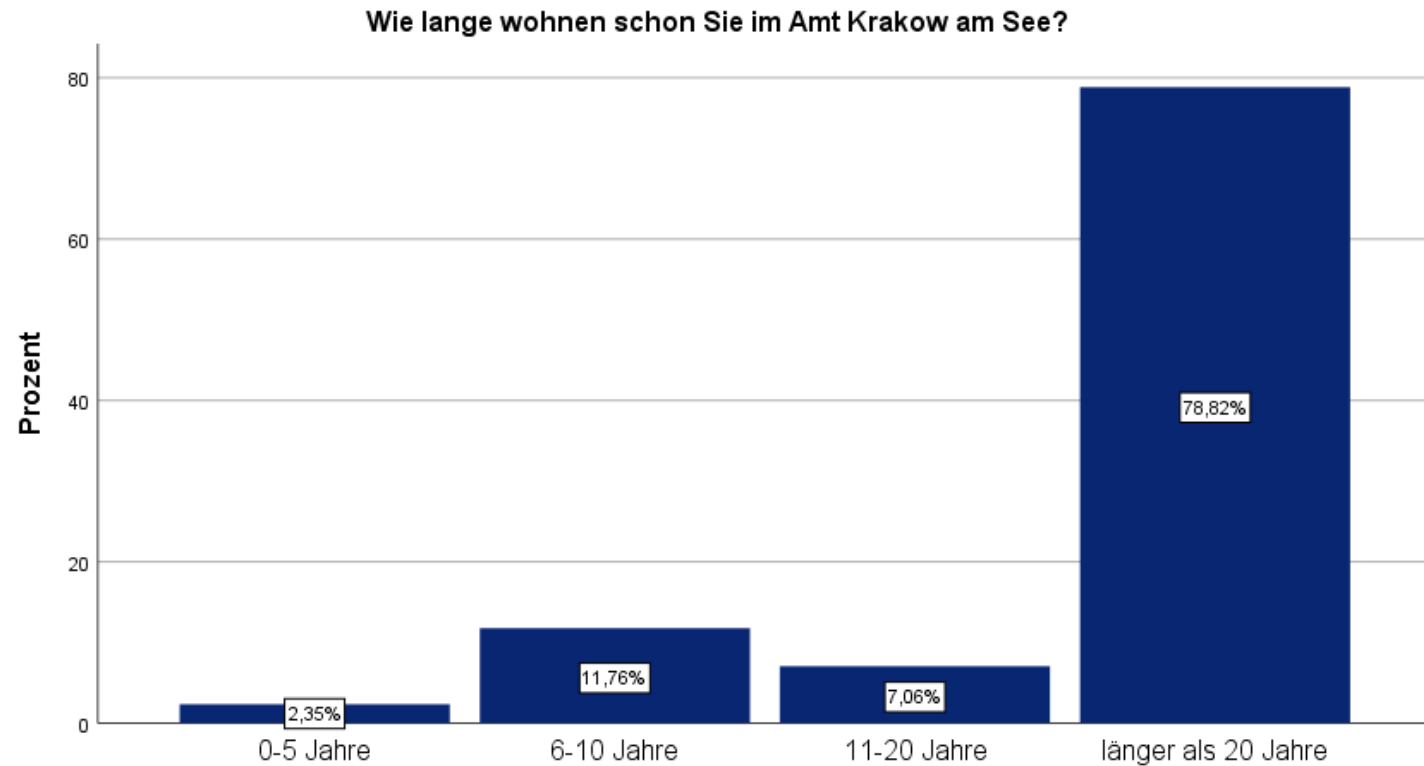
85 Antworten



19.) Wie lange wohnen Sie schon im Amt Krakow am See?

Wie lange wohnen schon Sie im Amt Krakow am See?

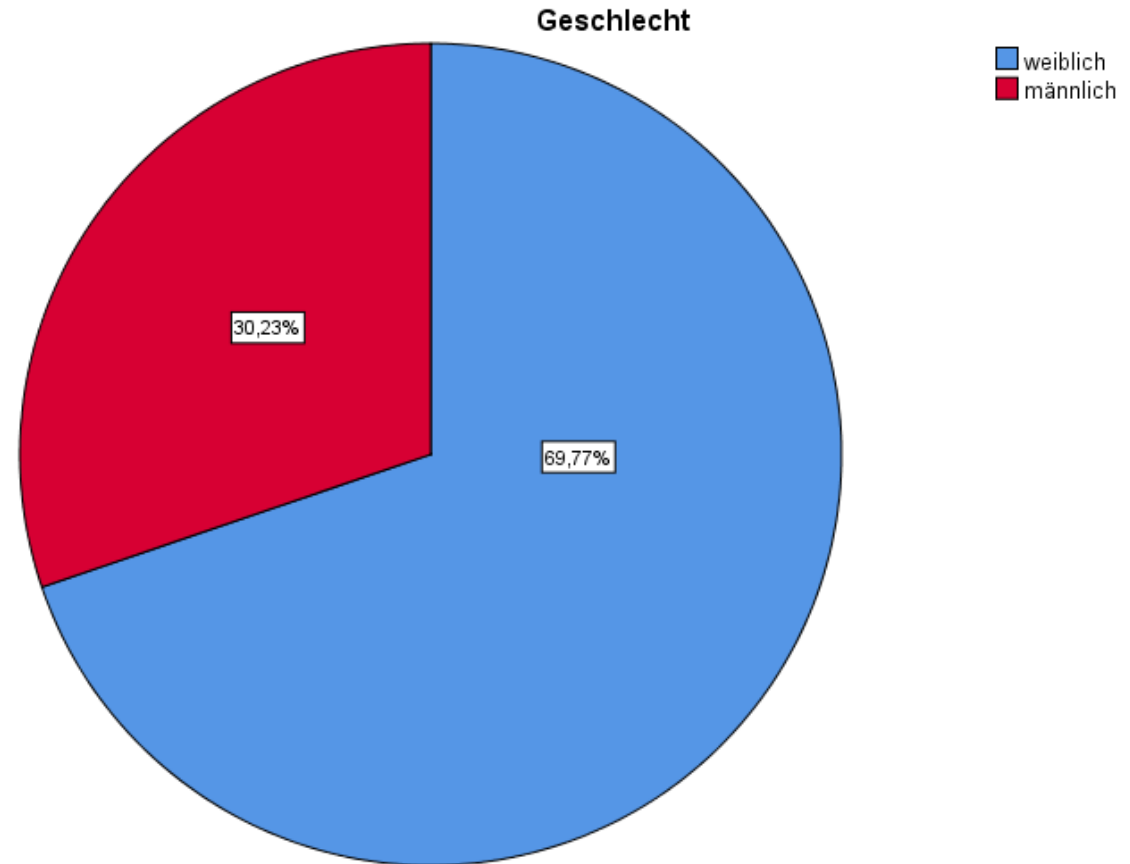
		Häufigkeit	Prozent	Gültige Prozente	Kumulierte Prozente
Gültig	0-5 Jahre	2	2,3	2,4	2,4
	6-10 Jahre	10	11,5	11,8	14,1
	11-20 Jahre	6	6,9	7,1	21,2
	länger als 20 Jahre	67	77,0	78,8	100,0
	Gesamt	85	97,7	100,0	
Fehlend	-99	2	2,3		
Gesamt		87	100,0		



20.) Ihr Geschlecht:

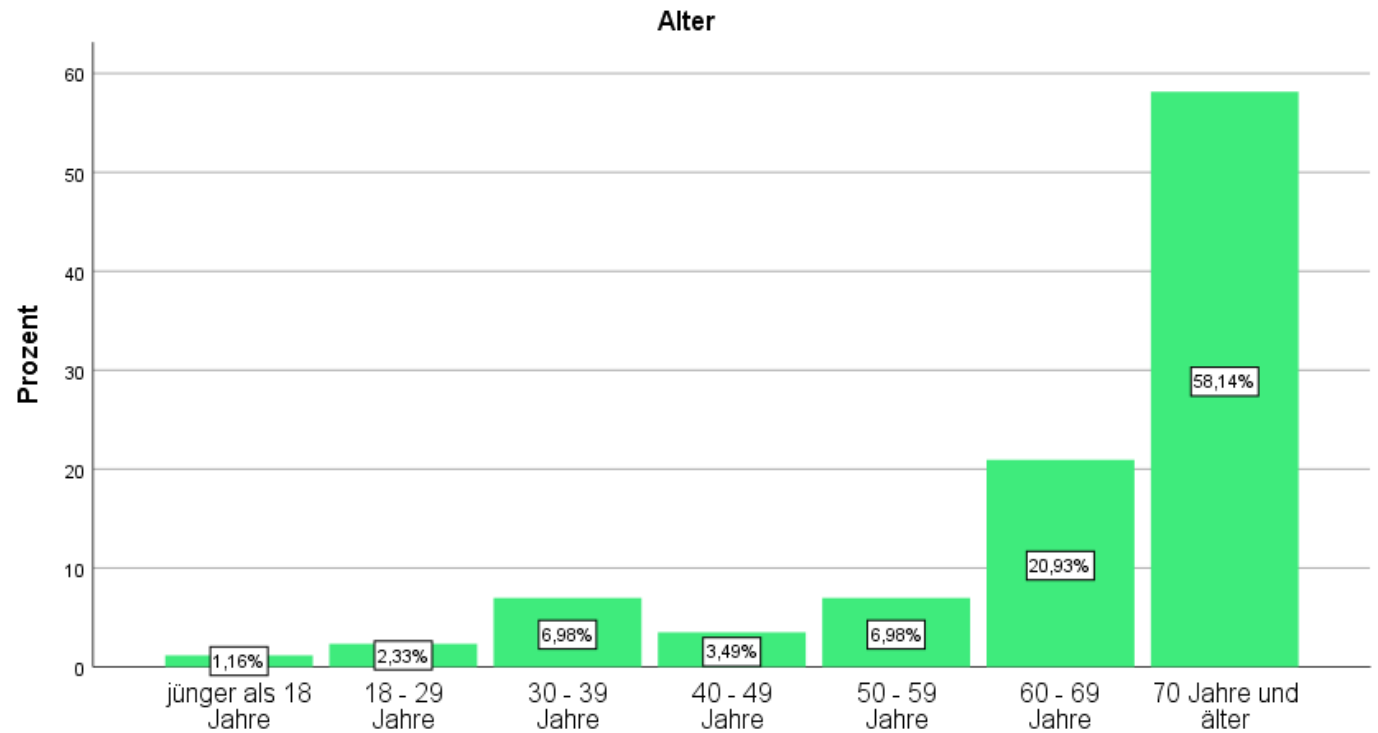
Geschlecht

		Häufigkeit	Prozent	Gültige Prozente	Kumulierte Prozente
Gültig	weiblich	60	69,0	69,8	69,8
	männlich	26	29,9	30,2	100,0
	Gesamt	86	98,9	100,0	
Fehlend	-99	1	1,1		
Gesamt		87	100,0		



21.) Wie alt sind Sie?

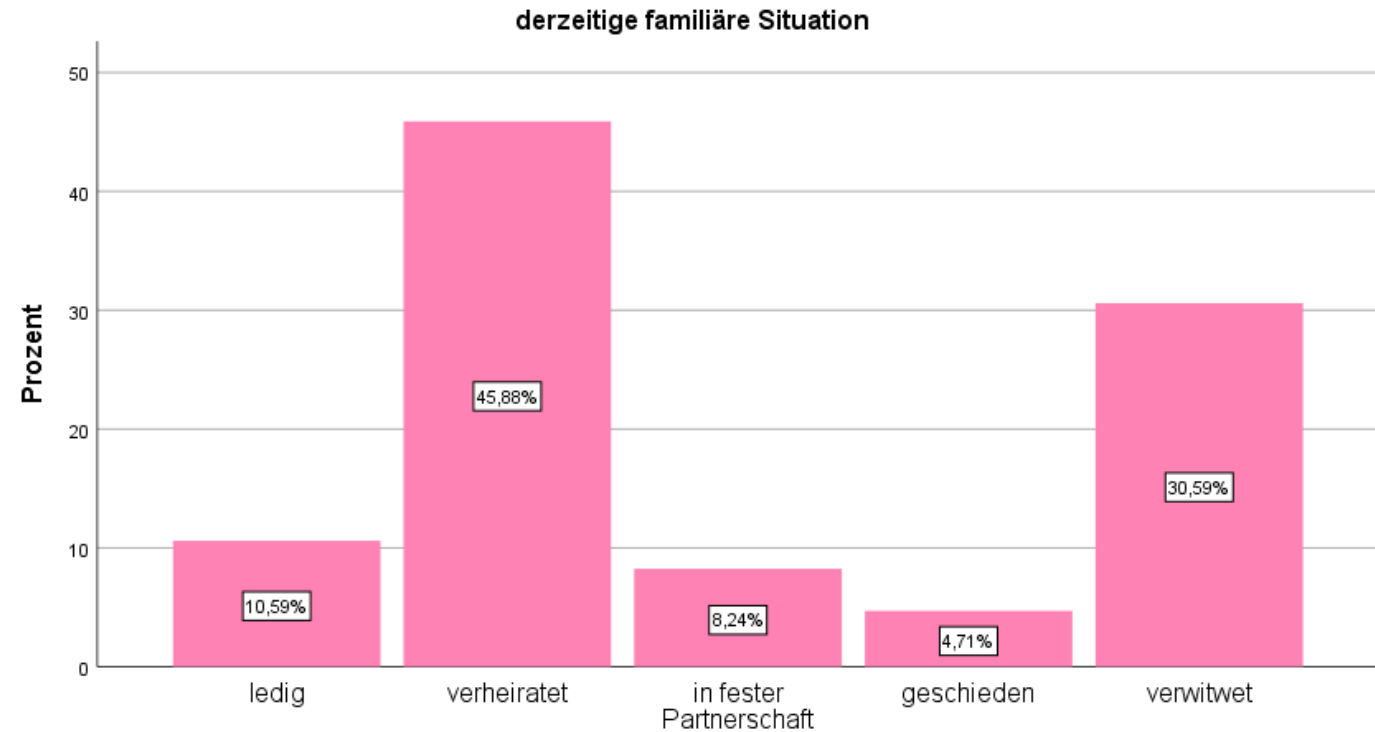
		Alter			
		Häufigkeit	Prozent	Gültige Prozente	Kumulierte Prozente
Gültig	jünger als 18 Jahre	1	1,1	1,2	1,2
	18 - 29 Jahre	2	2,3	2,3	3,5
	30 - 39 Jahre	6	6,9	7,0	10,5
	40 - 49 Jahre	3	3,4	3,5	14,0
	50 - 59 Jahre	6	6,9	7,0	20,9
	60 - 69 Jahre	18	20,7	20,9	41,9
	70 Jahre und älter	50	57,5	58,1	100,0
	Gesamt	86	98,9	100,0	
Fehlend	-99	1	1,1		
Gesamt		87	100,0		



22.) Wie ist Ihre derzeitige familiäre Situation?

derzeitige familiäre Situation

		Häufigkeit	Prozent	Gültige Prozente	Kumulierte Prozente
Gültig	ledig	9	10,3	10,6	10,6
	verheiratet	39	44,8	45,9	56,5
	in fester Partnerschaft	7	8,0	8,2	64,7
	geschieden	4	4,6	4,7	69,4
	verwitwet	26	29,9	30,6	100,0
	Gesamt	85	97,7	100,0	
Fehlend	-99	2	2,3		
Gesamt		87	100,0		

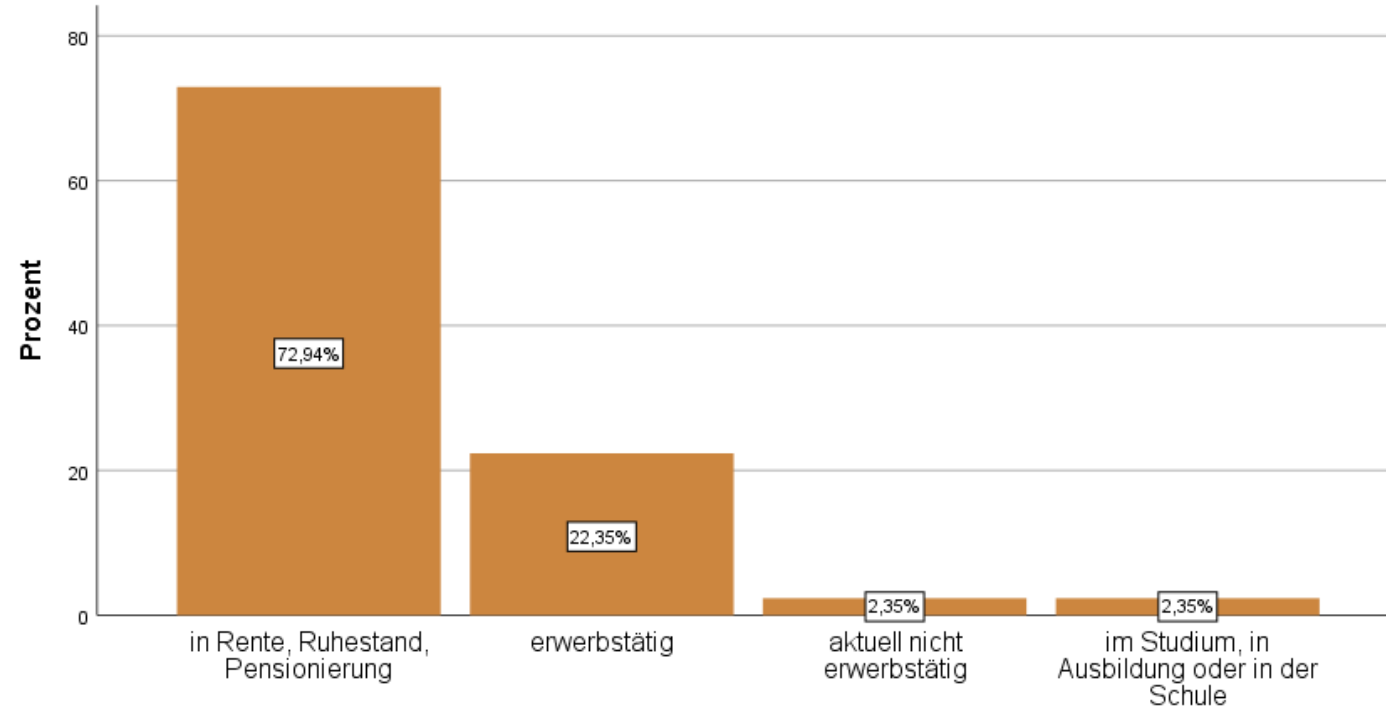


23.) Wie sieht Ihre derzeitige berufliche Situation aus?

derzeitige berufliche Situation

		Häufigkeit	Prozent	Gültige Prozente	Kumulierte Prozente
Gültig	in Rente, Ruhestand, Pensionierung	62	71,3	72,9	72,9
	erwerbstätig	19	21,8	22,4	95,3
	aktuell nicht erwerbstätig	2	2,3	2,4	97,6
	im Studium, in Ausbildung oder in der Schule	2	2,3	2,4	100,0
	Gesamt	85	97,7	100,0	
Fehlend	-99	2	2,3		
Gesamt		87	100,0		

derzeitige berufliche Situation



Gefördert durch:

